

Analisi giornaliera

30.04.2015

La grande bellezza

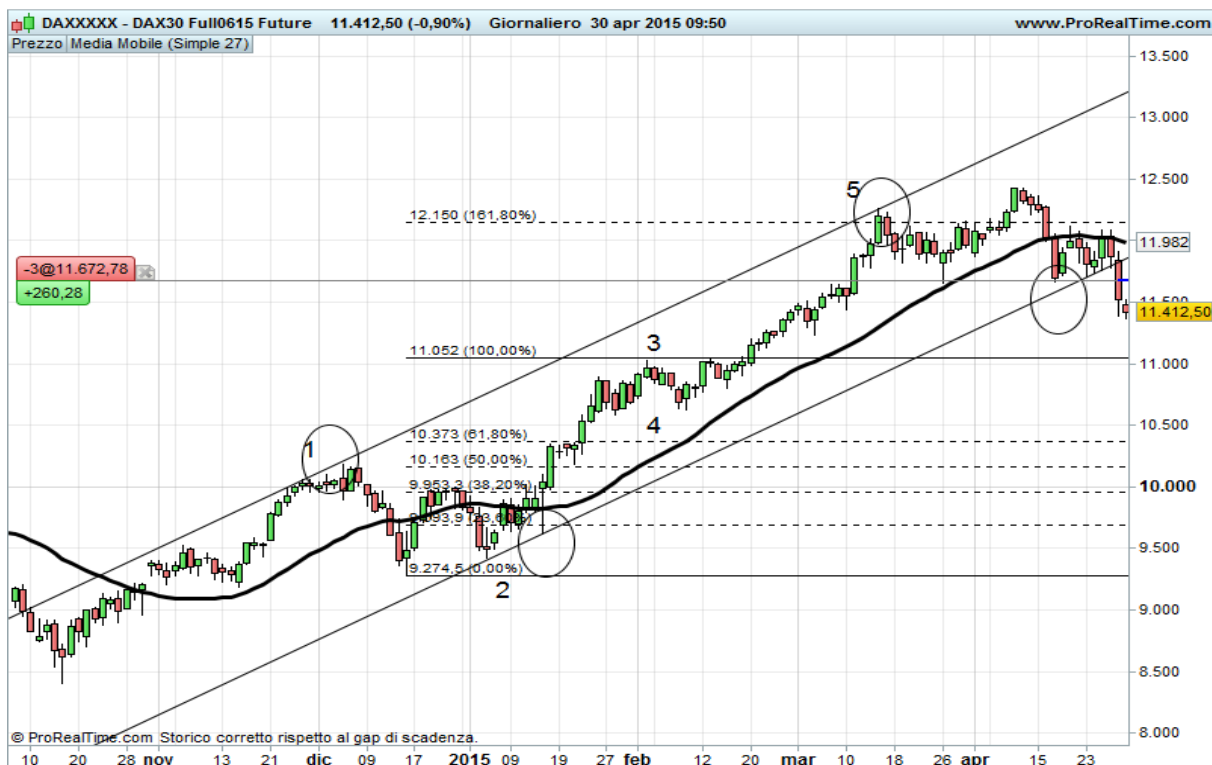
Sono questi i mercati che amo maggiormente, in quanto possiamo vedere alla distanza le società che hanno un futuro e quelle che invece erano solo fumo.

Quanto sta accadendo in questi giorni per noi non è una novità. Sono oltre due settimane che avevo messo sul monitor il problema Rsi settimanale sul Dax. Ricordate?

Il tutto contornato da un obiettivo di 12100 di lunghissimo periodo oltre il quale sarebbe stato un affronto alla teoria di Elliott-Fibonacci..... Se applicata con il giusto metodo ovviamente.

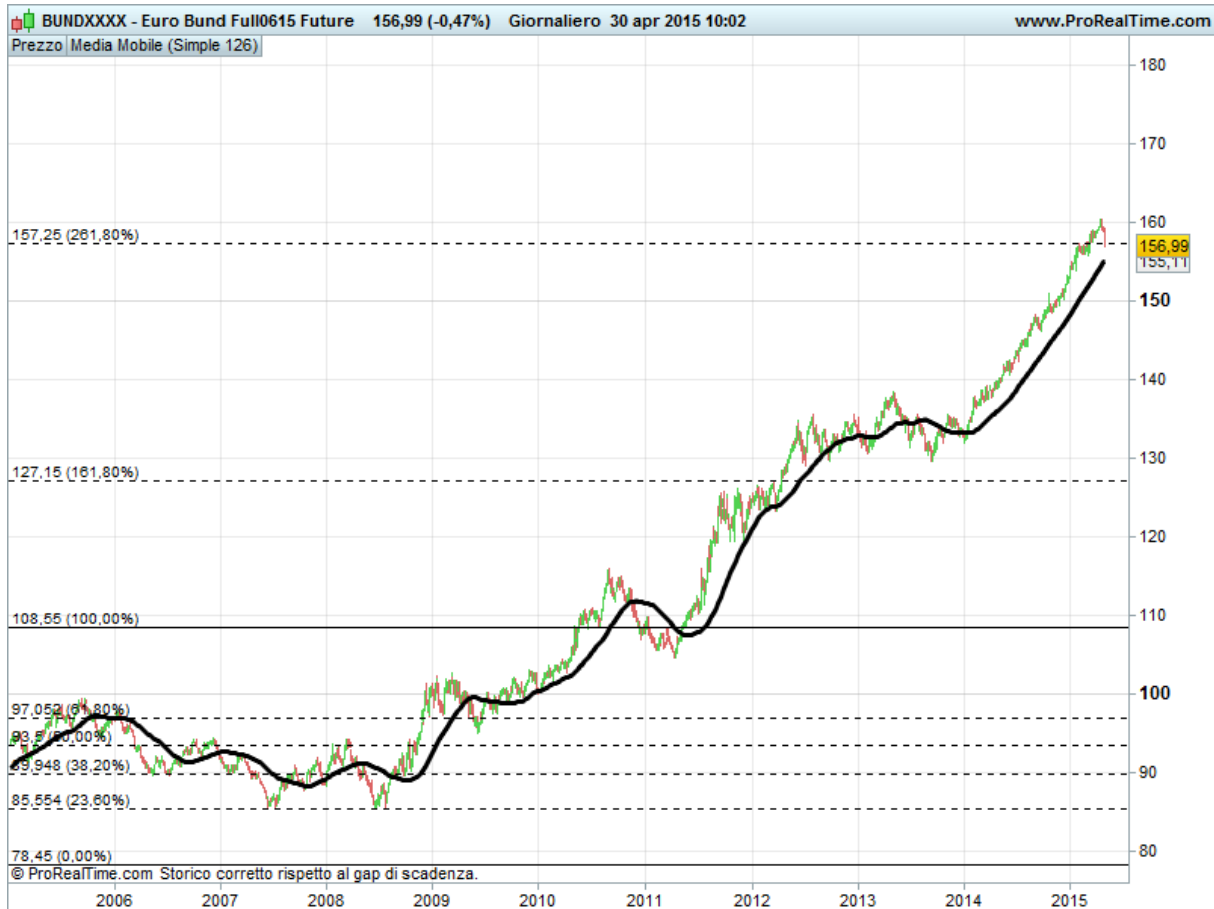
Poco importa trovare le motivazioni della forte discesa dei mercati europei.

Possiamo appellarci al cross EuroDollaro, alla Grecia, all'ipercomprato, al Pil americano. Le ragioni fondamentali hanno poco senso, se consideriamo come i mercati in questi anni le hanno snobbate assiduamente.



Mai come adesso è importante considerare la parte tecnica per capire quali possano essere i potenziali correttivi del Dax.

La rottura del future avvenuta a quota 11650 implica la possibilità che la fase ribassista possa trovare un punto di reazione/obiettivo importante sul livello di 11050. Piuttosto compromesso il trend rialzista probabile che avevo disegnato, segno che il mercato sta perdendo l'inclinazione alla quale ci aveva abituato fino ad oggi. Parlare di inversione ribassista di lungo è assai prematuro, considerando le poche alternative di investimento che troviamo sul mercato.



Le vendite nella giornata di ieri hanno interessato soprattutto il Bund e tutti i bond europei. Segno questo che il mercato obbligazionario europeo non ha senso a questi livelli e che solo la Bce può costituire il principale acquirente.

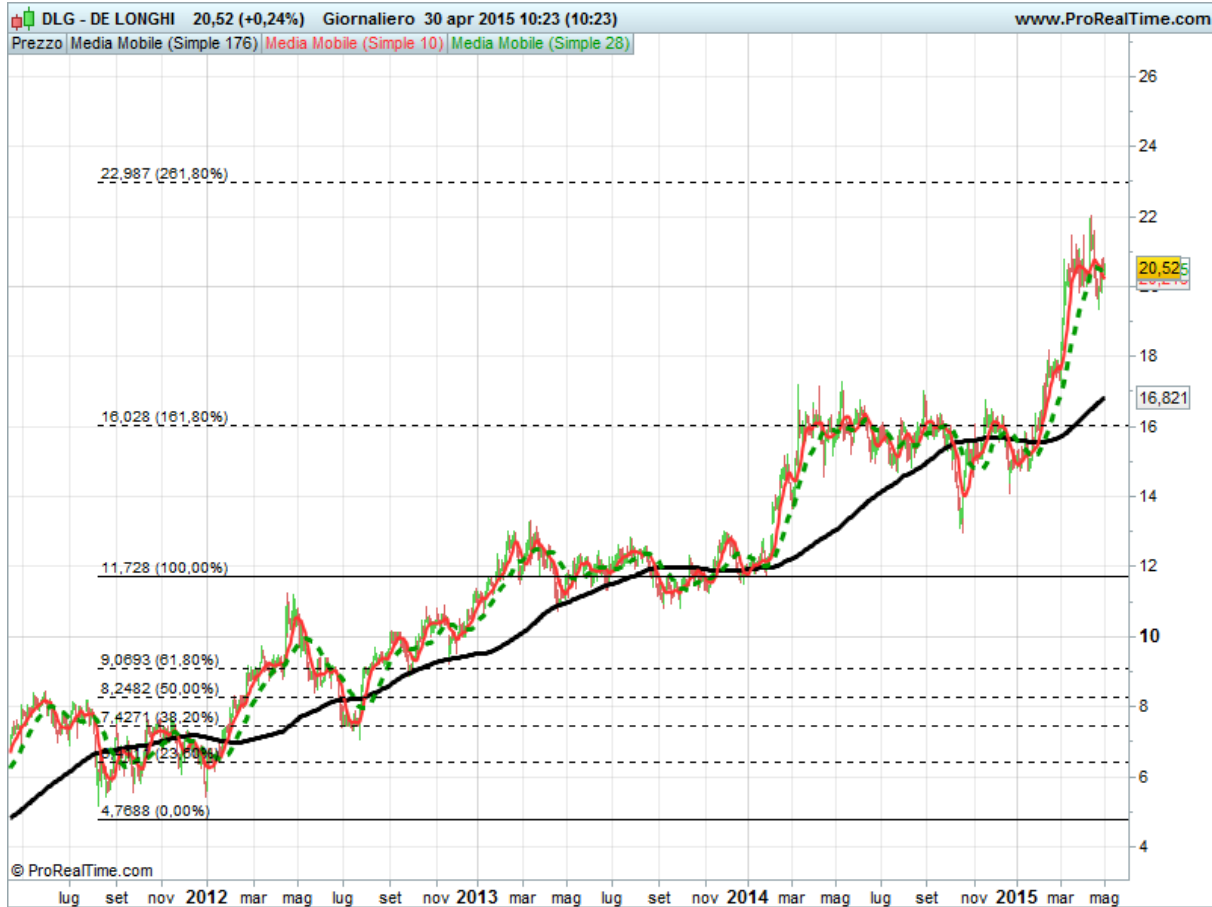
Abbiamo assistito in questi giorni ad un primo step di arbitraggi in favore del Tbond Usa, ma allo stato attuale non abbiamo elementi sufficienti per accertarne un'inversione in tal senso.

Di sicuro gli investitori hanno maggiori possibilità di rendimento guardando alla parte bond Usa, in considerazione oltretutto il vistoso rallentamento dell'economia, dopo i dati sul Pil usciti ieri.

Dalla riunione della Fed di ieri infatti non è uscito un bel niente, come vi avevo anticipato nel titolo del report precedente. Segno che qualche dubbio, su un aumento dei tassi entro il 2015 è presente anche nella testa della Yellen.

Il grafico del giorno

DE LONGHI



Secondo il ciclo Elliott-Fibonacci l'obiettivo è situato a 23 euro.

In questi giorni il titolo ha aumentato decisamente la forza rispetto al mercato.

Probabile quindi maggior tenuta, mentre eventuali e violente correzioni dovrebbero essere assorbite con maggior velocità.

ANALISI QUANTITATIVA

LEGENDA

| | |
|--------------|--------------|
| Sopra 1,03 | BUY |
| Tra 1 e 1,03 | NEUTRAL BUY |
| Tra 0,97 e 1 | NEUTRAL SELL |
| Sotto 0,97 | SELL |

FTSEMIB

| | | |
|---------------------------|--------|---------|
| YOOX | 29,50 | 1,17000 |
| FIAT CHRYSLER AUTOMOBILES | 13,31 | 1,11000 |
| MONCLER | 15,87 | 1,09000 |
| MEDIASET S.P.A | 4,552 | 1,08900 |
| MEDIOLANUM | 7,785 | 1,08800 |
| BCA POP MILANO | 0,9210 | 1,08780 |
| FINMECCANICA | 11,23 | 1,08000 |
| AZIMUT | 26,29 | 1,08000 |
| A2A | 1,034 | 1,07900 |
| STMICROELECTRONICS | 7,350 | 1,07100 |
| CAMPARI | 7,075 | 1,07100 |
| LUXOTTICA GROUP | 57,90 | 1,07000 |
| PIRELLI E C | 15,40 | 1,07000 |
| BUZZI UNICEM | 14,32 | 1,07000 |
| EXOR | 41,44 | 1,07000 |
| SALVATORE FERRAGAMO | 27,93 | 1,07000 |
| CNH INDUSTRIAL | 7,805 | 1,07000 |
| AUTOGRILL SPA | 8,585 | 1,06700 |
| ATLANTIA | 25,05 | 1,06000 |
| PRYSMIAN | 18,46 | 1,05000 |
| INTESA SANPAOLO | 9,034 | 1,04800 |
| UBI BANCA | 7,100 | 1,04200 |
| MEDIOBANCA | 8,665 | 1,04100 |
| TERNA | 4,220 | 1,03500 |
| SNAM | 4,698 | 1,03400 |
| ENI | 17,27 | 1,03000 |
| BANCO POPOLARE | 14,07 | 1,03000 |
| TELECOM ITALIA | 1,058 | 1,02000 |
| ENEL | 4,278 | 1,02000 |
| TENARIS | 13,77 | 1,02000 |
| UNICREDIT | 6,430 | 1,02000 |
| BCA POP EMIL ROMAGNA | 7,190 | 1,01400 |
| SAIPEM | 12,09 | 1,01000 |
| UNIPOLSAI | 2,492 | 1,00600 |
| GENERALI ASS | 17,50 | 0,99000 |
| TOD S | 82,00 | 0,99000 |
| ENEL GREEN POWER | 1,744 | 0,97900 |
| WORLD DUTY FREE | 10,010 | 0,96500 |
| BCA MPS | 0,5505 | 0,91670 |

Glossario

<http://www.moneyriskanalysis.com/it/glossario.php>

General Disclaimer

L'analisi dei dati e le informazioni contenute in questo documento sono preparate a solo scopo informativo, e non rappresentano un'offerta o sollecitazione di un'offerta a comprare o vendere quote di Fondi di Investimento o di qualsiasi altro strumento finanziario, o a sottoscrivere Contratti di Gestione di qualunque società'.

Questo documento non fornisce nessuna indicazione, consulenza o informazione necessaria a prendere alcuna decisione di investimento. La performance del passato non e' indicativa di uguali rendimenti nel futuro.

Copyright Money Risk Analysis © Riproduzione riservata