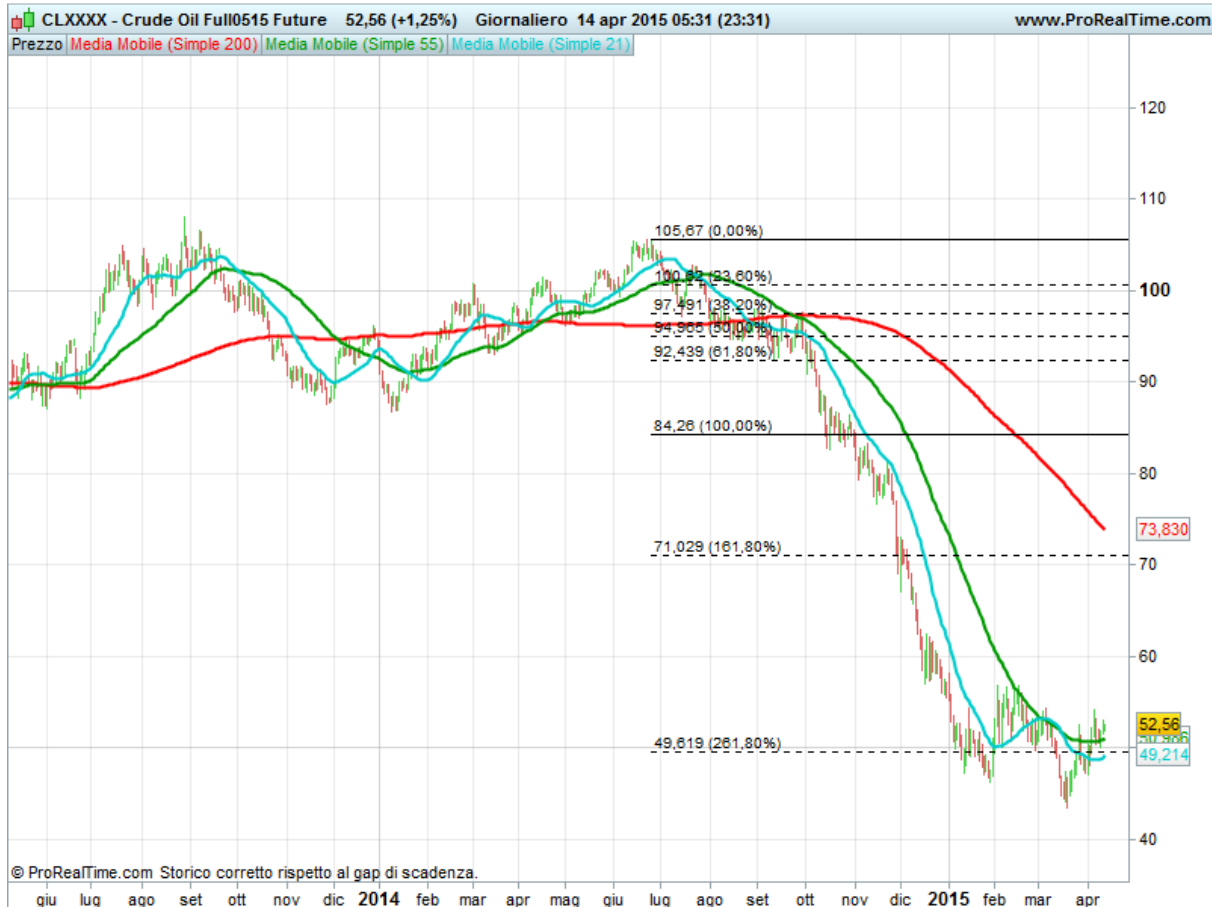


# Analisi giornaliera

14.04.2015

## Utility e Oil, due settori under performance

### WTI CRUDE OIL



E' ormai da inizio 2015 che i prezzi del petrolio stazionano a ridosso dell'obiettivo di lungo.

Molti titoli, presenti nei portafogli, come Fineco e Sanofi hanno raggiunto gli obiettivi più importanti. Parallelamente il settore oil ha visto una perdita di forza notevole nei confronti del mercato.

Quantomeno ci sono le condizioni per diversificare maggiormente gli investimenti, a spese dei titoli che più hanno corso, anche perché i mercati non sono immuni da realizzazioni anche di forte entità.

I settori più rimasti indietro sono le utility e l'oil appunto.

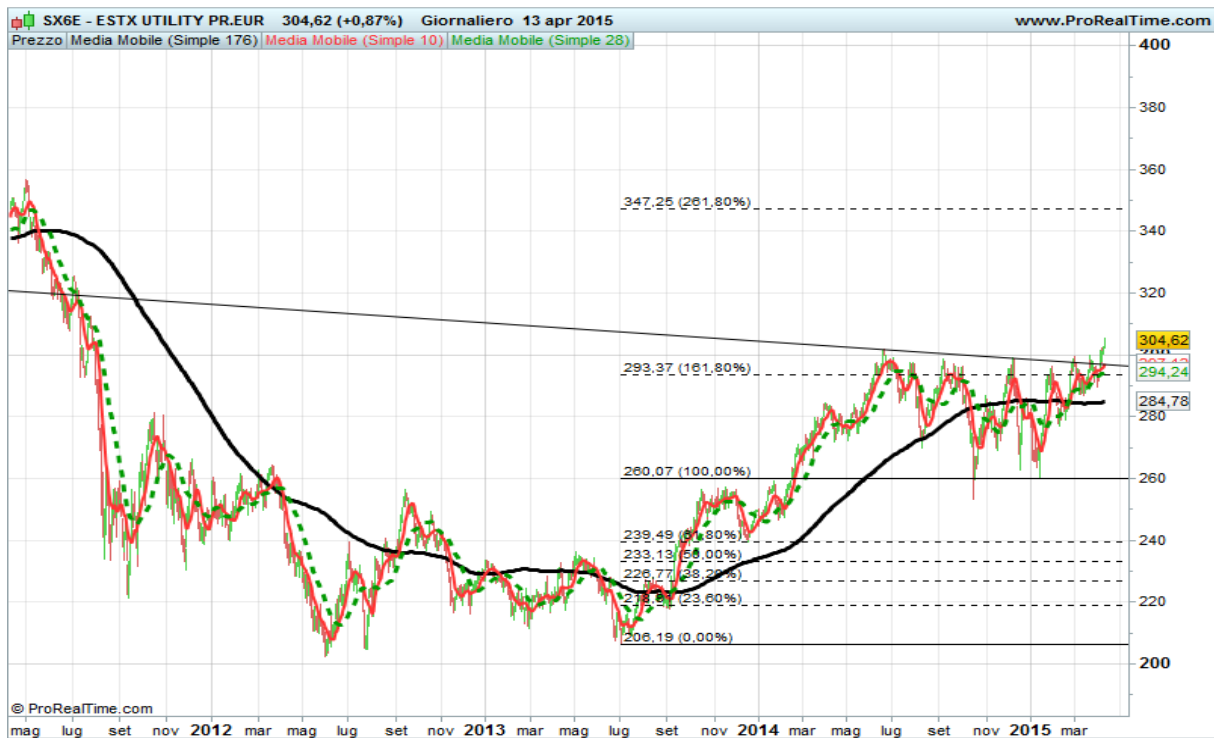
Nel **settore Oil** iniziamo a seguire:

OMV AG: azienda austriaca che opera dall'estrazione alla raffinazione. Il gruppo fattura oltre 36 mld di euro. Per oltre l'85% l'estrazione avviene in paesi Ocse. Quindi è fra le aziende meno esposte alle tensioni in Medio Oriente. La produzione comprende 50% oil e 50% gas.

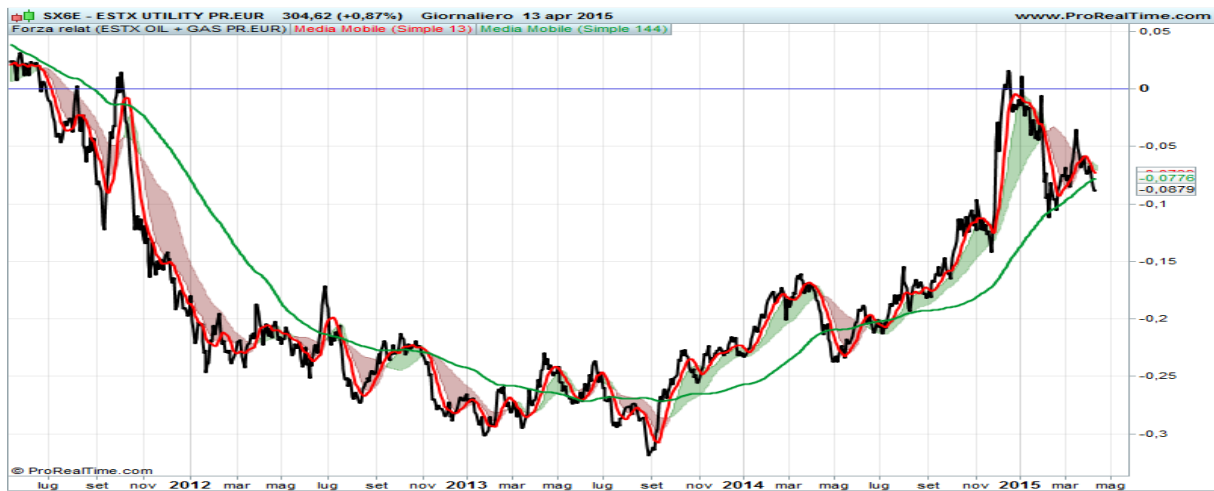
Nel **settore utility**, che ad oggi presenta una forza maggiore di quello oil i titoli che sembrano appartenere ad una rosa migliore sono:

Endesa, Enel, Enagas, Terna e Snam.

## SETTORE UTILITY



Da qui possiamo vedere la rottura della resistenza che sta avvenendo in questi giorni.



Questo grafico descrive la forza dell'indice utility nei confronti di quello oil. La tendenza è a favore del settore utility, anche se in realtà si è trattato di un recupero delle posizioni perse dal 2012.

Stiamo parlando di settori al momento perdenti, ma che in un contesto di mercato privo di idee, è destinato a coinvolgere tutti.

Fatto 100 di diversificazione da destinare ai due settori: 60 utility – 40 Oil.

# Il grafico del giorno

## Fineco



Target di 7,26 raggiunto, ma attenzione, in quanto siamo in presenza di candele rialziste molto ampie a sottolineare l'aumento della direzionalità e volatilità.

Al raggiungimento dei target è sempre doveroso non farsi aumentare l'appetito bensì attuare una diminuzione del rischio.

# ANALISI QUANTITATIVA

## LEGENDA

Sopra 1,03	BUY
Tra 1 e 1,03	NEUTRAL BUY
Tra 0,97 e 1	NEUTRAL SELL
Sotto 0,97	SELL

## Settori

ESTX RETAIL PR.EUR	492,65 (c)	1,07000
ESTX AUTOM.+PARTS PR.EUR	638,95 (c)	1,07000
ESTX TR. + LS PR.EUR	205,54 (c)	1,06000
ESTX HEALTH CARE PR.EUR	888,27 (c)	1,06000
ESTX INSURANCE PR.EUR	276,20 (c)	1,06000
ESTX CHEMICAL PR.EUR	1.192,17 (c)	1,06000
ESTX FIN.SERVICES PR.EUR	386,34 (c)	1,06000
ESTX MEDIA PR.EUR	267,95 (c)	1,05000
ESTX BANKS PR.EUR	161,70 (c)	1,05000
ESTX FOOD+BEVERAGE PR.EUR	622,19 (c)	1,05000
ESTX IND.GOODS+SER.PR.EUR	710,85 (c)	1,04000
ESTX TELECOMMUNICA.PR.EUR	403,34 (c)	1,04000
ESTX REAL EST.PR.EUR	243,31 (c)	1,04000
ESTX TECHNOLOGY PR.EUR	403,01 (c)	1,04000
ESTX CONSTR.+MATER.PR.EUR	373,59 (c)	1,04000
STX EU EN.15 PR.EUR	1.872,84 (c)	1,03000
ESTX BASIC RESOURC.PR.EUR	208,89 (c)	1,03000
ESTX SEL.DIV.30 PR.EUR	2.076,69 (c)	1,03000
ESTX UTILITY PR.EUR	304,62 (c)	1,01000
ESTX OIL + GAS PR.EUR	333,98 (c)	0,99000

## Glossario

---

<http://www.moneyriskanalysis.com/it/glossario.php>

## General Disclaimer

---

L'analisi dei dati e le informazioni contenute in questo documento sono preparate a solo scopo informativo, e non rappresentano un'offerta o sollecitazione di un'offerta a comprare o vendere quote di Fondi di Investimento o di qualsiasi altro strumento finanziario, o a sottoscrivere Contratti di Gestione di qualunque società'.

Questo documento non fornisce nessuna indicazione, consulenza o informazione necessaria a prendere alcuna decisione di investimento. La performance del passato non e' indicativa di uguali rendimenti nel futuro.

Copyright Money Risk Analysis © Riproduzione riservata