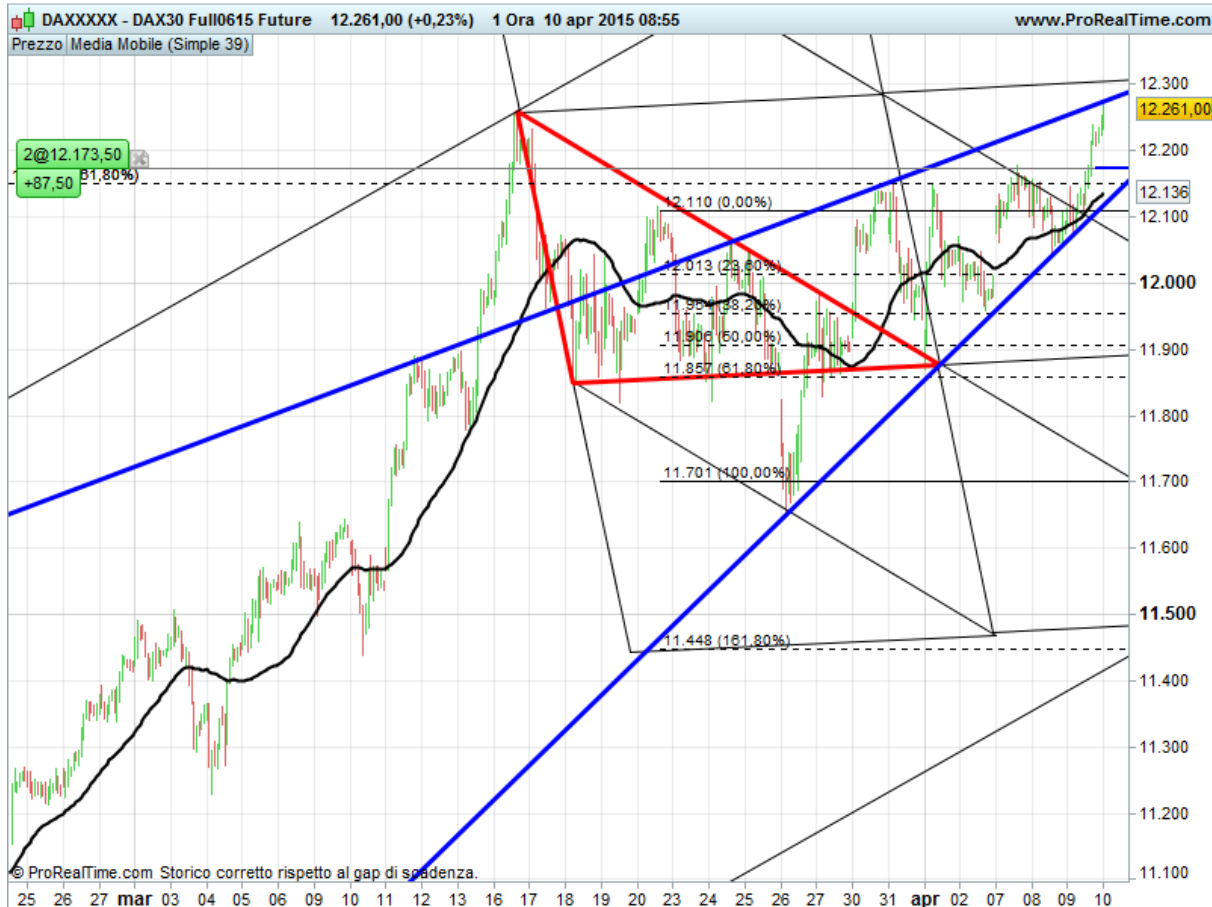


Analisi giornaliera

10.04.2015

Occhio al 12300 del Dax

DAX FUTURE A 60 MIN



In questo grafico a 60 minuti del Dax future, possiamo fare una radiografia più dettagliata del laterale in corso. In queste ore le quotazioni si stanno spingendo verso il massimo di metà Marzo. La figura triangolare delineata con le linee blu presenta un'importanza rilevante, in quanto potremo capire con maggiore chiarezza le intenzioni del mercato una volta vista la rottura. Quota 12300 rappresenta il punto di resistenza, mentre il supporto è costituito dal livello dei 12150. Inutile quindi addentrarsi in previsioni magiche prima di aver visto segnali concreti.

Come ho accennato in questi giorni, il quadro di Rsi settimanale è a livelli massimi. Ciò conferma da una parte la situazione di ipercomprato e la necessità di calibrare correttamente il rischio, mentre dall'altra si evidenzia la fase di big-bubble che stiamo vivendo, dove la prevedibilità dei numeri è praticamente fuori controllo.

La rottura di 12300 del future Dax infatti, potrebbe spingere le quotazioni su livelli anche ben superiori ai 13000 punti con un passo assai più spedito rispetto a quello visto finora.

In questo contesto faranno buoni affari alla lunga, solo coloro che manterranno la testa sulle spalle senza farsi prendere dall'euforia.



In questo grafico possiamo osservare come il T-Bond nella giornata di ieri abbia perforato il supporto di 129 delineato dalla base della candela rialzista di venerdì scorso.

Ovviamente ci troviamo in presenza di segnali di basso profilo, ma che comunque rappresentano primi allarmi, alla luce anche delle intenzioni evidenti della Fed di voler riportare la curva dei tassi ad un livello il più vicino alla media storica.

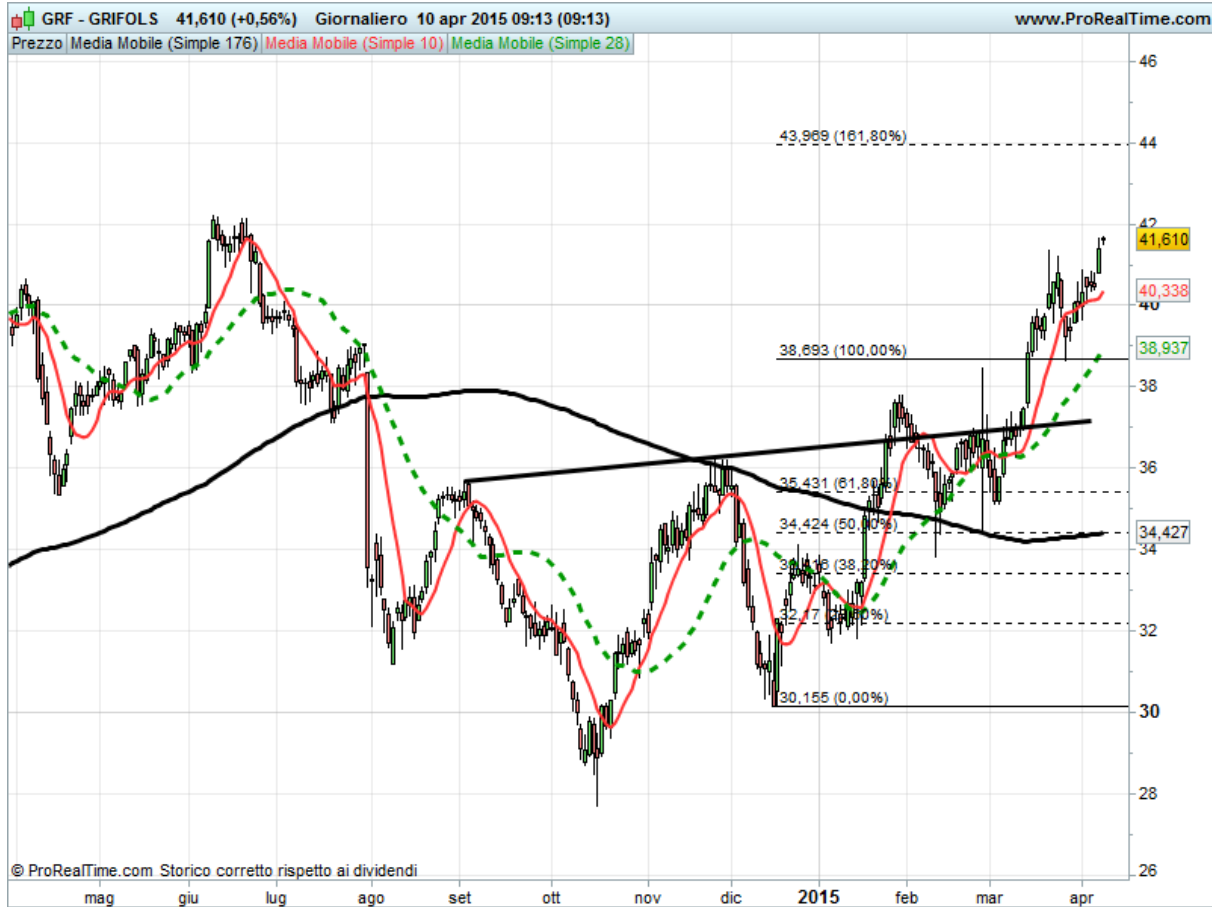
Come ho sempre detto, qualora vi fosse un rialzo dei tassi, questo sarà dovuto alle pressioni della politica piuttosto che ai timori dell'inflazione. Il Dollaro presenta una dinamica che difficilmente si sposa con una crescita dei prezzi, oltretutto se guardiamo anche al quadro delle materie prime.

Pertanto, una mossa restrittiva della Fed sarebbe vista molto negativamente dai mercati anche azionari.

Tuttavia al momento siamo in una fase transitoria, nella quale non è utile dare per scontato le mosse future. Importante sarà comunque osservare la dinamica del T-Bond per cercare di percepire le stesse. Solo una rottura dell'area di 127,50 confermata concretizzerà le aspettative di un rialzo dei tassi.

Il grafico del giorno

Grifols (Grf – Spagna)



La società è leader europea nel settore del plasma e terza nel Mondo. La sua capitalizzazione è pari a 12,5 mld di euro, mentre il p/e effettivo si aggira sui 25 con un tendenziale di 22,5. La crescita del fatturato nel 2014 è stata esponenziale, grazie anche ad acquisizioni importanti, prime fra tutte il settore plasma rilevato da Novartis.

Da un punto di vista tecnico il titolo sta guadagnando forza nei confronti dell'Eurostoxx, mentre la resistenza è da indicare in quota 42,30 per obiettivi a 43,9 e 52 nel lungo.

Interessante come tra febbraio e marzo il titolo sia uscito al rialzo da un testa e spalle ben definito in area 37, sul quale indichiamo il supporto più rilevante.

ANALISI QUANTITATIVA

LEGENDA

Sopra 1,03	BUY
Tra 1 e 1,03	NEUTRAL BUY
Tra 0,97 e 1	NEUTRAL SELL
Sotto 0,97	SELL

Ibex

INT.AIRL.GRP	8,369	1,12300
GAMESA	12,480	1,10200
AMADEUS IT	41,500	1,08400
INDITEX	30,90	1,08000
DIA	7,597	1,07000
BOLSAS Y MER	42,950	1,06900
GRIFOLS	41,560	1,06600
FERROVIAL	20,655	1,06300
MEDIASET ESP	12,350	1,06200
ACCIONA	73,96	1,06000
MAPFRE	3,490	1,05900
ENDESA	18,425	1,04700
BBVA	9,610	1,04300
INDRA A	11,260	1,04300
JAZZTEL	12,695	1,04200
BANKINTER	7,168	1,03300
RED ELE.CORP	78,05	1,03000
CADXABANK	4,435	1,03000
SANTANDER	7,085	1,02700
FCC	11,445	1,02300
TEC.REUNIDAS	40,545	1,02200
B.POPULAR	4,687	1,01900
IBERDROLA	6,113	1,01800
ENAGAS	27,950	1,01700
ABENGOA B	3,320	1,01300
ACS CONST.	33,420	1,00400
ABERTIS INFR	17,545	1,00400
B. SABADELL	2,343	1,00100
SACYR	4,219	1
BANKIA	1,284	0,99700
TELEFONICA	13,105	0,99600
GAS NATURAL	22,255	0,99500
REPSOL	18,150	0,99500
ARCEL MITTAL	8,959	0,94000
OBR.H.LAIN	21,260	0,90900

Glossario

<http://www.moneyriskanalysis.com/it/glossario.php>

General Disclaimer

L'analisi dei dati e le informazioni contenute in questo documento sono preparate a solo scopo informativo, e non rappresentano un'offerta o sollecitazione di un'offerta a comprare o vendere quote di Fondi di Investimento o di qualsiasi altro strumento finanziario, o a sottoscrivere Contratti di Gestione di qualunque società'.

Questo documento non fornisce nessuna indicazione, consulenza o informazione necessaria a prendere alcuna decisione di investimento. La performance del passato non e' indicativa di uguali rendimenti nel futuro.

Copyright Money Risk Analysis © Riproduzione riservata