

Analisi giornaliera

31.03.2015

Mercati in orbita

Tra novembre e dicembre i nostri più attenti lettori avranno notato come secondo il sottoscritto, il catalizzatore dei mercati sarebbe stato lo spostamento da asset bond ad asset equity, data l'assenza di rendimenti e la politica più che accomodante delle banche centrali.

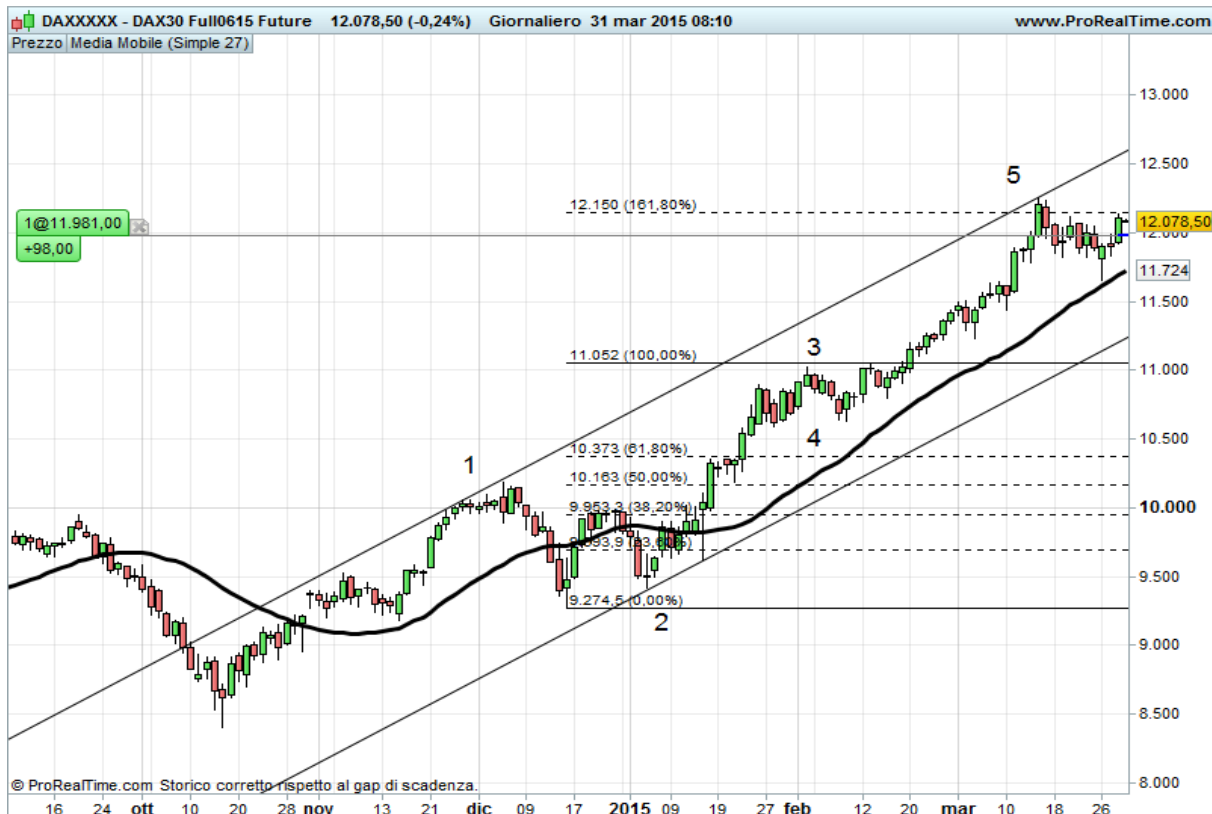
Così in nemmeno 4 mesi i mercati, specie quelli europei sono stati lanciati in orbita e da qualche settimana hanno preso a stabilizzarsi intorno alla Terra alla distanza desiderata.

A questo punto, dico io, è solo questione di stabilire i tempi entro i quali la navicella ritornerà sul pianeta Terra.

Nel report settimanale abbiamo riportato una statistica estremamente chiara, secondo la quale il Dax in soli tre mesi ha già eguagliato le escursioni rialziste record degli ultimi 20 anni.

Nonostante ciò, nel momento in cui indago fra esperti e conoscenti, mi sento ripetere la stessa storiella che vi ponevo all'attenzione quattro mesi fa.

Le cose quindi sono due: o sono io troppo in anticipo oppure sono loro troppo in ritardo.



Nel grafico qui sopra possiamo osservare come il Dax stia muovendo in zona target di 12150. Il tutto sta avvenendo con indicatori in fase riflessiva e diminuzione di direzionalità, a conferma della fase di stabilizzazione. Queste non sono le fasi per fare i migliori affari, bensì per ricalibrare il rischio all'interno del proprio portafoglio, in modo da non trovarsi impreparati qualora vi fossero imprevisti, che dato il sovraccarico delle quotazioni, non verrebbero smaltiti con l'indifferenza.

Il grafico del giorno

Aud/Jpy



Il grafico che più mi ha incuriosito questa mattina è quello relativo al cross Aud/Jpy. Gli indicatori stanno convergendo verso il basso, mentre il quadro delle medie conferma il mancato superamento dell'area di resistenza posta a 95.

Quota 88,5 rappresenta adesso il supporto più importante.

Una discesa di questo cross indica un aumento di risk-off sui mercati.

ANALISI QUANTITATIVA

LEGENDA

Sopra 1,03	BUY
Tra 1 e 1,03	NEUTRAL BUY
Tra 0,97 e 1	NEUTRAL SELL
Sotto 0,97	SELL

Etf in ordine di Rsi

LYXOR UCITS ETF FTSE ITALIA MID CAP	108,43 (c)	70,3800
ISHARES MSCI JAPAN UCITS ETF (DIST)	11,860 (c)	67,8130
ISHARES GLOBAL CLEAN ENERGY UCITS ETF	6,400 (c)	64,9730
LYXOR UCITS ETF EMTS 15+Y INV GRADE DR	222,59 (c)	64,9700
ISHARES CHINA LARGE CAP UCITS ETF	117,69 (c)	63,2100
LYXOR UCITS ETF DAX	116,85 (c)	63,0500
LYXOR UCITS ETF EMTS 1-3Y INV GRADE DR	126,14 (c)	62,8600
LYXOR UCITS ETF FTSE MIB	23,221 (c)	62,5180
LYXOR UCITS ETF EASTERN EUROPE	19,460 (c)	61,6720
ISHARES EURO STOXX 50 UCITS ETF (DIST)	37,745 (c)	61,6210
AMUNDI GLOB EM BOND MARK IBX UCITS ETF	109,28 (c)	61,3500
ETFS SILVER	16,295 (c)	60,8680
ETFS COPPER	26,075 (c)	60,0980
DB X-TRACKE MSCI AC ASIA EXJPN UCITS ET	34,300 (c)	59,7830
LYXOR UCITS ETF EMTS 10-15Y INV GRADE D	207,74 (c)	59,5600
ISHARES MSCI JAPAN EUR HEDGED UCITS ETF	46,525 (c)	59,1000
ISHARES MSCI KOREA UCITS ETF (DIST)	34,010 (c)	58,2610
ETFS CORN	1,218 (c)	56,9170
ISHARES MSCI WORLD UCITS ETF (DIST)	34,495 (c)	56,1370
DB X-TRACKERS MSCI INDONESIA UCITS ETF	13,525 (c)	56,0450
ETFS GOLD	13,610 (c)	54,6630
ISHARES EM MKT LOCAL GOVT BOND UCITS ET	65,01 (c)	54,3400
ETFS GRAINS	4,3275 (c)	53,9422
ISHARES BRIC 50 UCITS ETF	23,345 (c)	53,8120
ISHARES MSCI EMERG MKTS UCITS ETF (DIST)	34,860 (c)	53,6460
ETFS WHEAT	0,9795 (c)	53,5574
DB X-TRACKERS MSCI RUSSIA CAPP UCITS ET	17,515 (c)	52,9400
LYXOR UCITS ETF EMTS 3-5Y INV GRADE DR	150,80 (c)	52,5400
ISHARES S&P 500 UCITS ETF (DIST)	19,1725 (c)	51,7641
ETFS GASOLINE	27,695 (c)	51,4020
LYXOR UCITS ETF IBX EU LIQ HIYLD 30 EXF	124,34 (c)	51,2200
LYXOR UCITS ETF COMMODITIES CRB EX-ENER	19,645 (c)	50,6580
ETFS ALUMINIUM	2,9225 (c)	50,6185
ETFS WTI CRUDE OIL	11,310 (c)	50,6130

Glossario

<http://www.moneyriskanalysis.com/it/glossario.php>

General Disclaimer

L'analisi dei dati e le informazioni contenute in questo documento sono preparate a solo scopo informativo, e non rappresentano un'offerta o sollecitazione di un'offerta a comprare o vendere quote di Fondi di Investimento o di qualsiasi altro strumento finanziario, o a sottoscrivere Contratti di Gestione di qualunque società'.

Questo documento non fornisce nessuna indicazione, consulenza o informazione necessaria a prendere alcuna decisione di investimento. La performance del passato non e' indicativa di uguali rendimenti nel futuro.

Copyright Money Risk Analysis © Riproduzione riservata