

Analisi giornaliera

24.03.2015



Volatilità ad alti livelli sul mercato valutario. Il tutto rientra in un contesto di stabilizzazione dopo gli eccessi subiti dall'Euro a causa del QE della Bce.

Difficile individuare adesso il punto di arrivo della reazione tecnica nei confronti del Dollaro. Quello che sembra certo è che per un bel periodo ci dovremo abituare a cambiamenti repentini di tendenza nel breve termine.

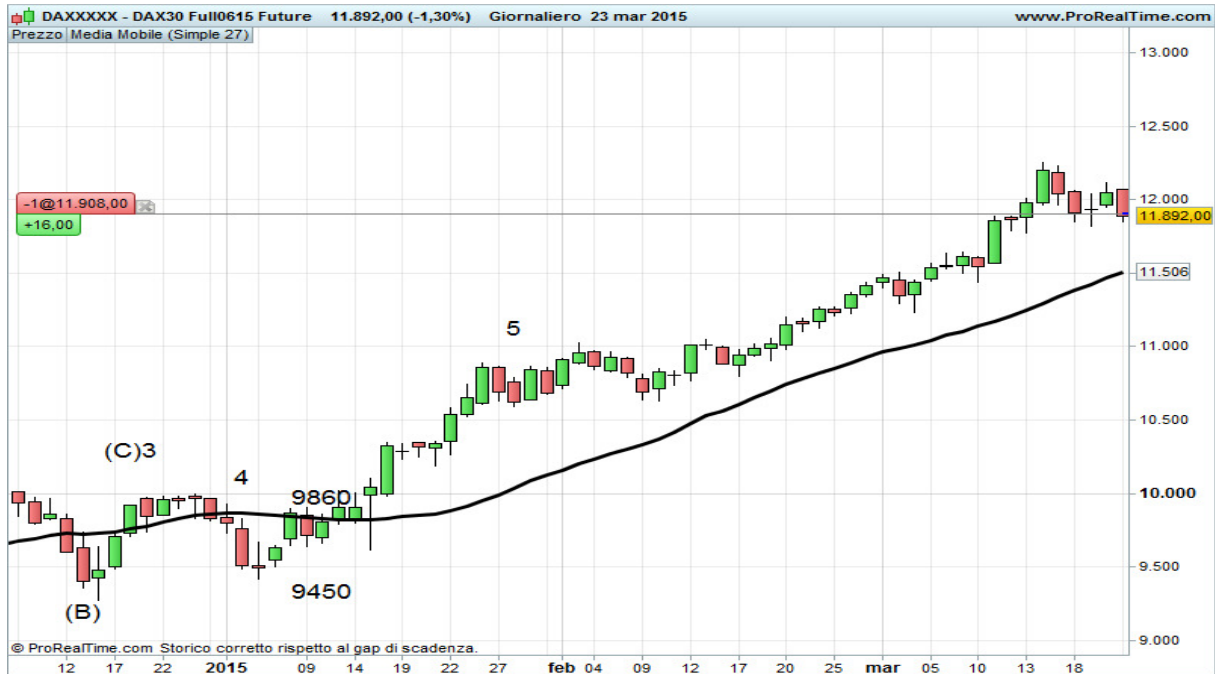
Al momento non ci sono le condizioni per scommettere sul Dollaro.

Questo contesto di stabilizzazione, che può sembrare eccessivo, dovrebbe porre le condizioni per un miglioramento del mercato obbligazionario emergente. I primi segni li vediamo nella ripresa del peso messicano e di altre valute, fatta eccezione per il Real brasiliano che ieri ha esplorato nuovi minimi nei confronti dell'Euro. Da parte mia, se proprio dovessi scommettere sul Brasile opterei per il mercato di alcune materie prime, in quanto sul paese verde oro ho una view molto negativa da oltre un anno.

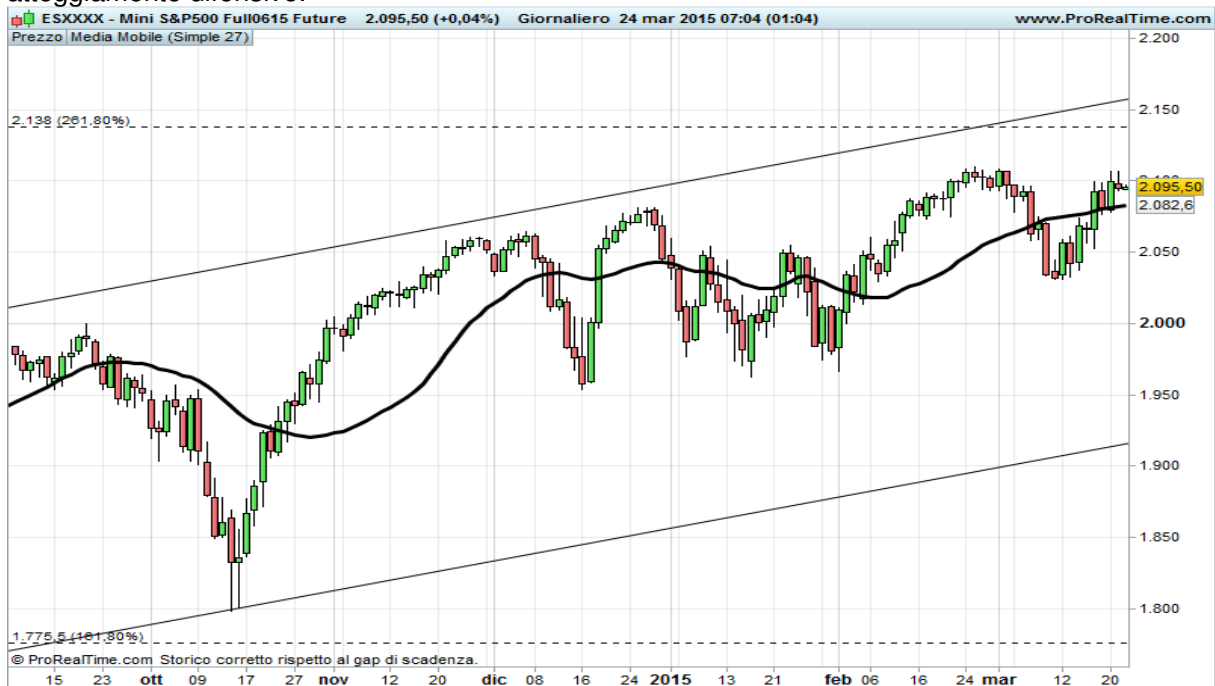
Questa mattina è uscito il PMI manifatturiero cinese, che delude le attese attestandosi a 49,20. Il dato tuttavia va considerato in un contesto stagionale non particolarmente favorevole. Pertanto non dovrebbe essere rilevante.

Situazione economica sempre anemica per il Giappone, mentre in Usa delude il mercato immobiliare che avrebbe dovuto dare il colpo di reni necessario per accelerare la ripresa sostituendo il quadro negativo dello shale oil.

Il tutto pertanto sembra combaciare con una situazione estremamente complessa, nella quale l'economia, potrebbe improvvisamente rallentare, vanificando tutti gli sforzi delle banche centrali.



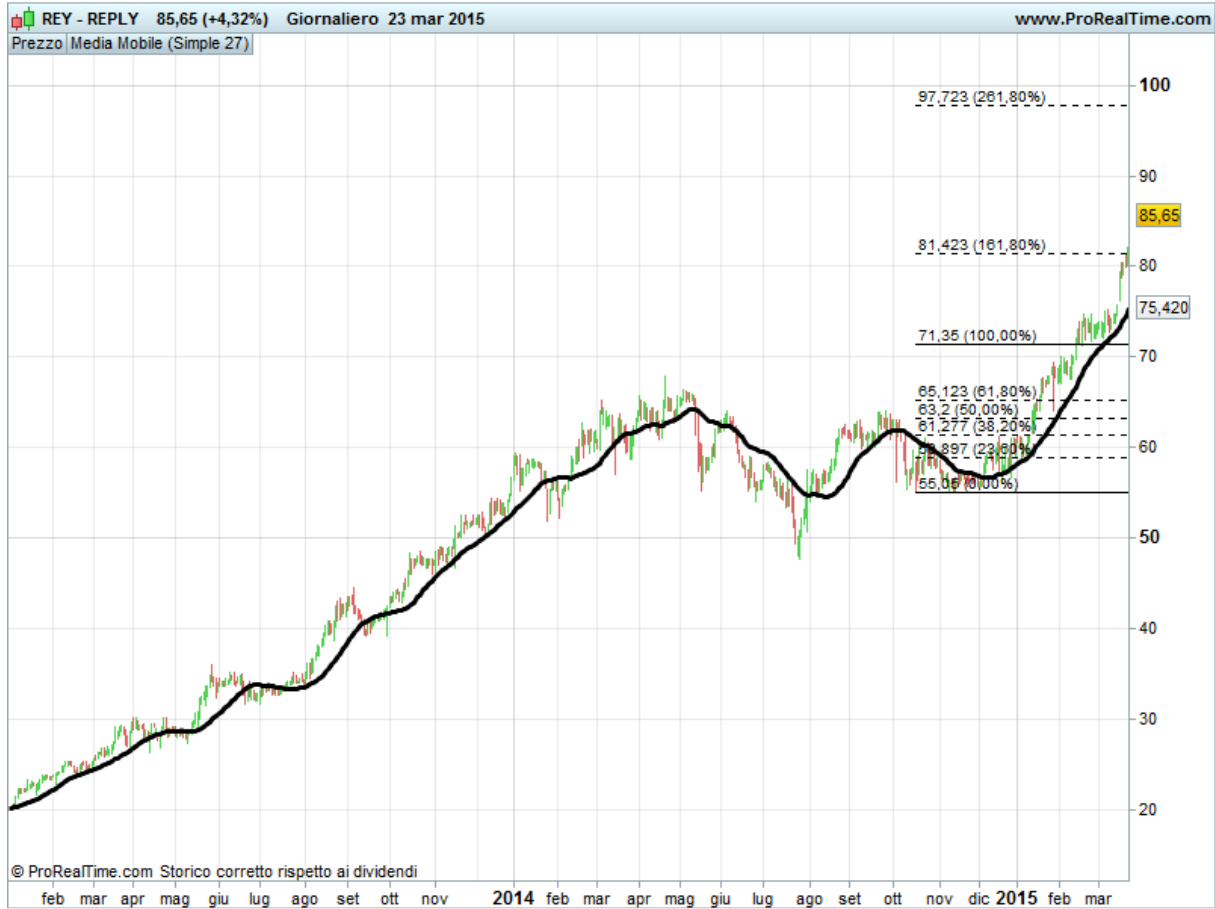
Per quanto riguarda l'indice Dax sembra al momento concretizzarsi la figura di correzione intravista giovedì scorso. Il suo annullamento arriverebbe solo alla rottura di 12260. Nel frattempo gli oscillatori stanno assumendo una configurazione che invita quanto meno a tenere un atteggiamento difensivo.



L'indice SP500 sembra muoversi in funzione del Dollaro. Quota 2080 è il punto più importante del future, sotto il quale potrebbe ritornare un movimento correttivo più accentuato. Resistenza 2115.

Il grafico del giorno

REPLY



ANALISI QUANTITATIVA

LEGENDA

Sopra 1,03	BUY
Tra 1 e 1,03	NEUTRAL BUY
Tra 0,97 e 1	NEUTRAL SELL
Sotto 0,97	SELL

MIDCAP

SORIN	2,800 (c)	1,12800
ANIMA HOLDING	6,490 (c)	1,10400
RECORDATI ORD	17,63 (c)	1,10000
BREMBO	38,07 (c)	1,09000
INTERPUMP GROUP	14,30 (c)	1,09000
AMPLIFON	6,250 (c)	1,08900
I.M.A	44,39 (c)	1,08000
REPLY	85,65 (c)	1,08000
ENGINEERING	54,95 (c)	1,08000
DE LONGHI	20,73 (c)	1,08000
ITALCEMENTI	7,230 (c)	1,07100
ASTALDI	7,765 (c)	1,07100
BENI STABIL .	0,7300 (c)	1,06860
ANSALDO STS	9,410 (c)	1,06800
IREN	1,252 (c)	1,06800
CEMENTIR HOLDING	6,635 (c)	1,06200
EI TOWERS	50,25 (c)	1,06000
ACEA	12,10 (c)	1,06000
LYXOR UCITS ETF FTSE ITALIA MID CAP	106,65 (c)	1,06000
ASTM	12,97 (c)	1,06000
DIASORIN	40,11 (c)	1,06000
GEOX	3,320 (c)	1,05600
PIAGGIO	2,798 (c)	1,04000
MAIRE TECNIMONT	2,440 (c)	1,02600
GR EDIT L ESPRESSO	1,230 (c)	1,02400
DATALOGIC	10,53 (c)	1,02000
MARR	15,70 (c)	1,02000
DANIELI & C	22,94 (c)	1,01000
RCS MEDIAGROUP	1,090 (c)	1,00600
CAIRO COMMUNICATION	5,680 (c)	0,99100
TREVI FIN IND	3,258 (c)	0,98400
BRUNELLO CUCINELLI	16,75 (c)	0,98000
SAVE	12,85 (c)	0,97000

Glossario

<http://www.moneyriskanalysis.com/it/glossario.php>

General Disclaimer

L'analisi dei dati e le informazioni contenute in questo documento sono preparate a solo scopo informativo, e non rappresentano un'offerta o sollecitazione di un'offerta a comprare o vendere quote di Fondi di Investimento o di qualsiasi altro strumento finanziario, o a sottoscrivere Contratti di Gestione di qualunque società'.

Questo documento non fornisce nessuna indicazione, consulenza o informazione necessaria a prendere alcuna decisione di investimento. La performance del passato non e' indicativa di uguali rendimenti nel futuro.

Copyright Money Risk Analysis © Riproduzione riservata