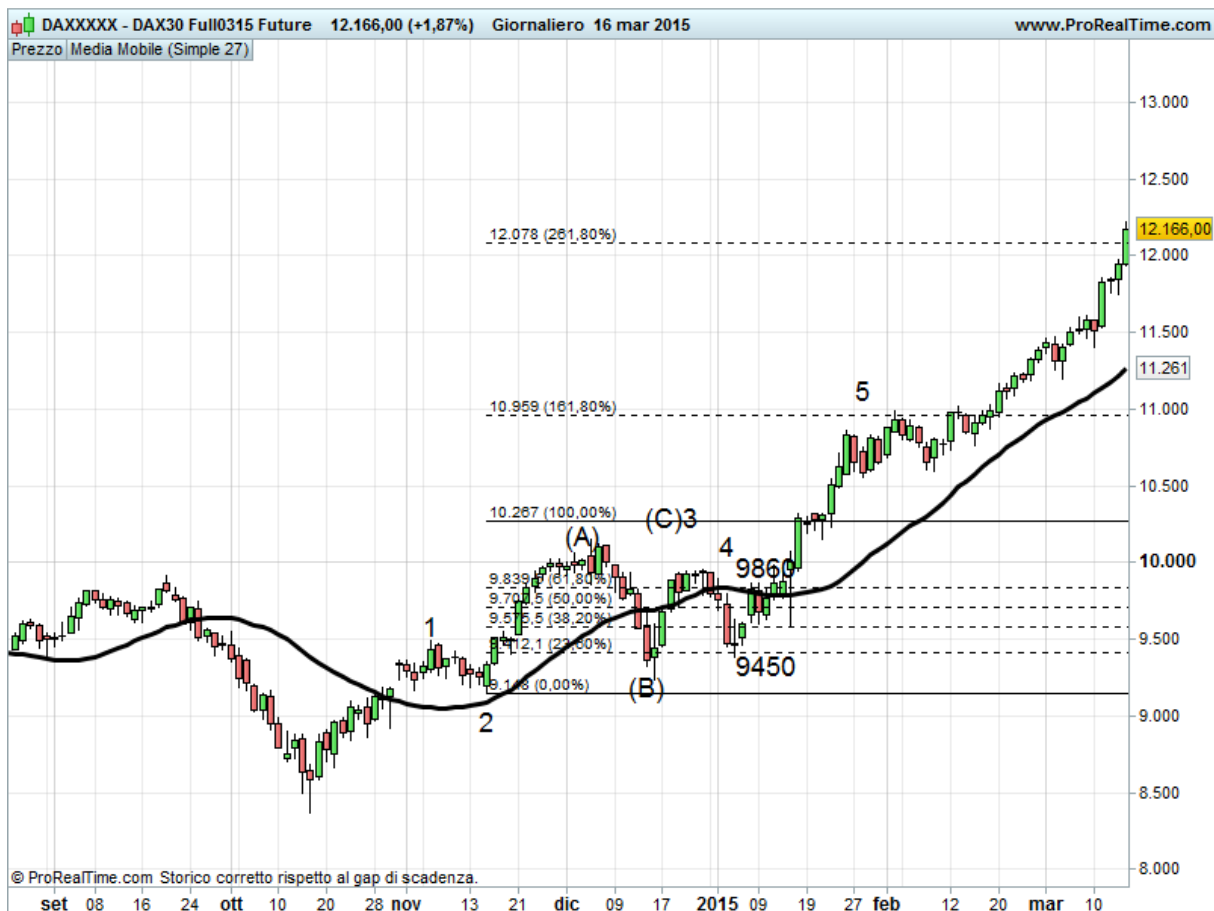


# DAILY

17.03.2015

## DAX



Dax oltre l'obiettivo di 12080 in presenza di alta direzionalità. Superlativa la forza nei confronti degli altri indici europei.

Ovviamente la settimana di scadenze tecniche contribuisce ad ampliare tale gap grazie alle sistemazioni. Pensiamo solo alla rottura di livelli ritenuti impossibili da superare nel breve come i 12000 punti.

Entriamo quindi in una fase ad alta volatilità nella quale occorre mantenere il giusto equilibrio senza farsi prendere da colpi di testa, in attesa che la situazione si stabilizzi.

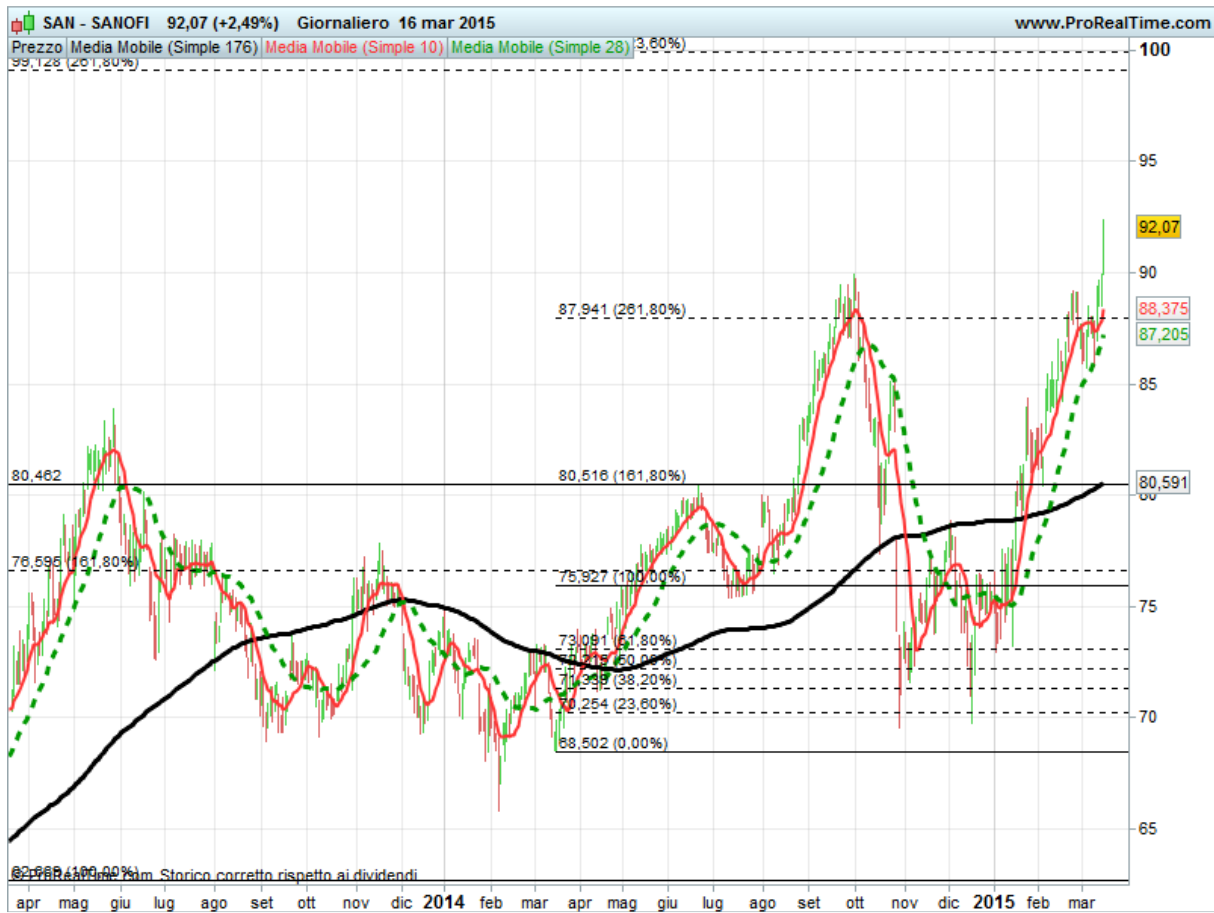
Sull'Eurodollaro abbiamo assistito alle prime reazioni in presenza di divergenze che ancora si devono consolidare.

I mercati nel complesso saranno in attesa per la conferenza della Fed che si terrà domani sera.

Nel frattempo il WTI si avvicina ai 42 dollari. Sembra pertanto arrivato il momento per riconsiderare il settore oil in ottica di diversificazione, dopo le batoste delle ultime settimane.

## IL GRAFICO DEL GIORNO

### SANOFI



Nella giornata di ieri il titolo ha superato di slancio il precedente massimo situato a 90. Il target a questo punto è da indicare in quota 99.

Il quadro degli indicatori deve ancora convergere totalmente al rialzo.

Sulla società è presente da tempo uno studio completo che potete leggere sul nostro sito.

# ANALISI QUANTITATIVA

## LEGENDA

Sopra 1,03	BUY
Tra 1 e 1,03	NEUTRAL BUY
Tra 0,97 e 1	NEUTRAL SELL
Sotto 0,97	SELL

## FTSEMIB

FIAT CHRYSLER AUTOMOBILES	15,80 (c)	1,17000
FINMECCANICA	11,93 (c)	1,14000
BCA POP MILANO	0,9740 (c)	1,12000
STMICROELECTRONICS	9,190 (c)	1,10100
AUTOGRILL SPA	9,050 (c)	1,09500
INTESA SANPAOLO	3,142 (c)	1,09300
LUXOTTICA GROUP	60,00 (c)	1,09000
BCA POP EMIL ROMAGNA	7,945 (c)	1,08200
BANCO POPOLARE	14,24 (c)	1,08000
EXOR	41,56 (c)	1,08000
SALVATORE FERRAGAMO	29,89 (c)	1,08000
WORLD DUTY FREE	10,88 (c)	1,08000
MEDIOLANUM	7,260 (c)	1,07700
MEDIOBANCA	8,745 (c)	1,07200
AZIMUT	26,07 (c)	1,07000
TELECOM ITALIA	1,141 (c)	1,06400
UBI BANCA	7,180 (c)	1,06200
PIRELLI E C	14,68 (c)	1,06000
PRYSMIAN	18,57 (c)	1,06000
MEDIASET S.P.A	4,232 (c)	1,05900
UNIPOLSAI	2,660 (c)	1,05500
BUZZI UNICEM	13,29 (c)	1,05000
ATLANTIA	24,62 (c)	1,05000
MONCLER	15,98 (c)	1,05000
UNICREDIT	6,295 (c)	1,04500
A2A	0,9550 (c)	1,04400
GTECH	18,52 (c)	1,04000
CNH INDUSTRIAL	7,290 (c)	1,04000
CAMPARI	6,515 (c)	1,03400
SNAM	4,518 (c)	1,03300
GENERALI ASS	18,31 (c)	1,03000
TOD S	91,10 (c)	1,03000
YOOX	22,00 (c)	1,03000
TERNA	4,014 (c)	1,02500
ENEL	4,144 (c)	1,02100
ENI	15,24 (c)	1,01000
ENEL GREEN POWER	1,818 (c)	1,01000
TENARIS	12,62 (c)	0,96000
BCA MPS	0,5815 (c)	0,95030
SAIPEM	8,670 (c)	0,94200

## Glossario

---

<http://www.moneyriskanalysis.com/it/glossario.php>

## General Disclaimer

---

L'analisi dei dati e le informazioni contenute in questo documento sono preparate a solo scopo informativo, e non rappresentano un'offerta o sollecitazione di un'offerta a comprare o vendere quote di Fondi di Investimento o di qualsiasi altro strumento finanziario, o a sottoscrivere Contratti di Gestione di qualunque società'.

Questo documento non fornisce nessuna indicazione, consulenza o informazione necessaria a prendere alcuna decisione di investimento. La performance del passato non e' indicativa di uguali rendimenti nel futuro.

Copyright Money Risk Analysis © Riproduzione riservata