

DAILY

24.02.2015

Quest'oggi, oltre ai dati sui prezzi al consumo sono attese testimonianze dei prestigiatori più seguiti nel Mondo finanziario:

Draghi dovrebbe parlare alle ore 15, mentre un'ora dopo è attesa la Yellen.

Nel frattempo di inflazione sul globo terrestre non vi è traccia.

Chissà se la Fed sostituirà il termine "paziente" con "rassegnato", vista la forza del Dollaro che certo non contribuisce a riscaldare i prezzi interni.

A detta degli esperti i tassi in Usa, dovrebbero essere rivisti comunque al rialzo, una volta che l'Europa avrà mostrato tassi di crescita accettabili. Si parla quindi di settembre, se tutto va bene ovviamente.

Nel frattempo i dati emersi ieri sul settore immobiliare hanno in qualche modo deluso le attese.

Per quanto riguarda i sistemi sul Dax essi si sono messi nella condizione di non operare nella giornata di oggi, almeno per quanto riguarda la prima parte della giornata.

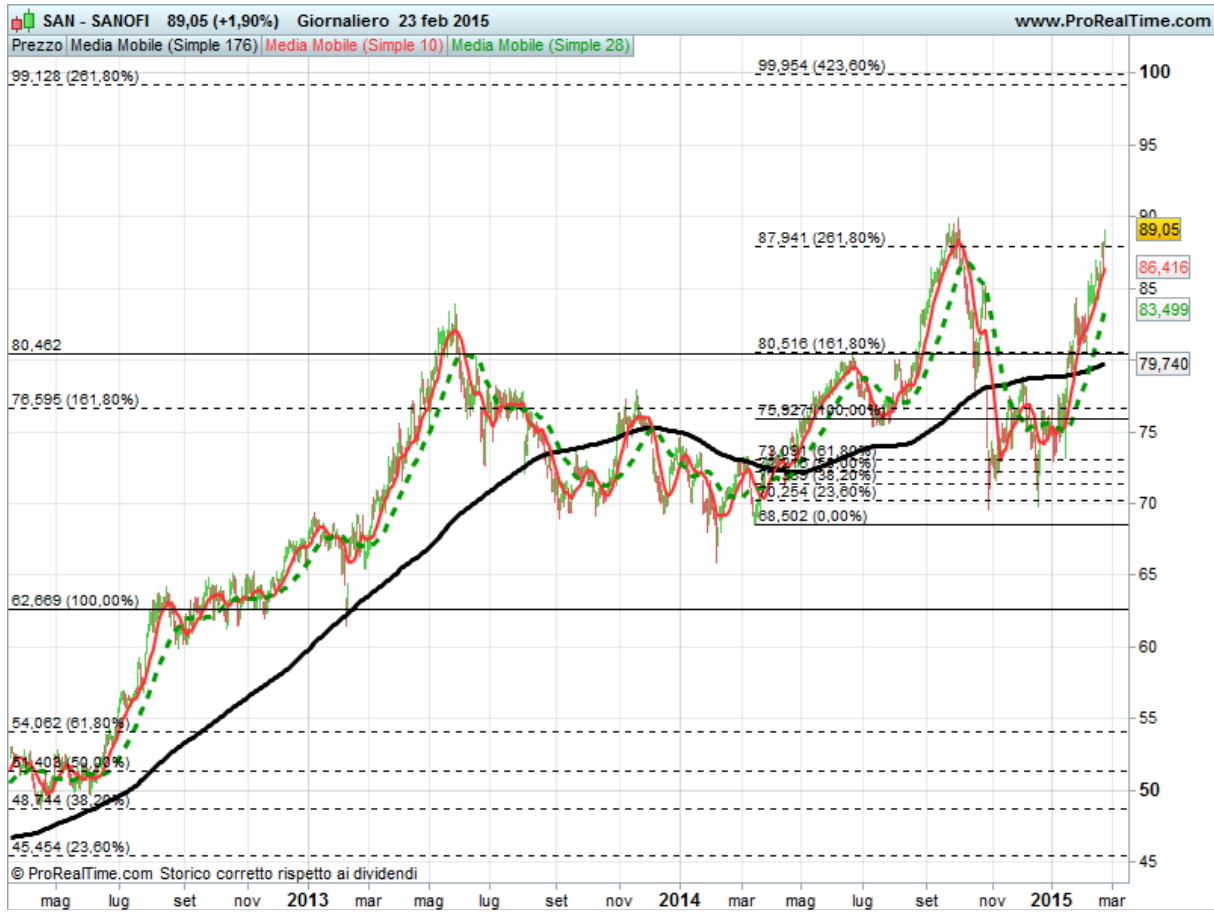
Fra i settori rimasti al palo troviamo sicuramente le utility, le quali potrebbero attirare qualche interesse, visti dove sono finiti altri settori come il food o l'auto.



Come possiamo vedere il future Dax rimane al di sopra dell'obiettivo di 10950, in presenza di una configurazione ancora positiva. I sistemi daily rimangono in posizione flat, invitando comunque ad un atteggiamento prudente.

IL GRAFICO DEL GIORNO

SANOFI (SAN-FRA)



Su questo titolo trovate nel nostro archivio un'analisi molto dettagliata. Da un punto di vista tecnico le quotazioni stanno superando nuovamente il target/obiettivo di 88.

ANALISI QUANTITATIVA

LEGENDA

Sopra 1,03	BUY
Tra 1 e 1,03	NEUTRAL BUY
Tra 0,97 e 1	NEUTRAL SELL
Sotto 0,97	SELL

SETTORI

ESTX AUTOM.+PARTS PR.EUR	600,10 (c)	1,08000
ESTX TELECOMMUNICA. PR.EUR	378,51 (c)	1,07000
ESTX FIN.SERVICES PR.EUR	352,67 (c)	1,07000
ESTX MEDIA PR.EUR	245,85 (c)	1,06000
ESTX RETAIL PR.EUR	447,21 (c)	1,06000
ESTX REAL EST.PR.EUR	240,43 (c)	1,06000
ESTX FOOD+BEVERAGE PR.EUR	574,00 (c)	1,06000
ESTX CONSTR.+MATER.PR.EUR	357,32 (c)	1,06000
ESTX CHEMICAL PR.EUR	1.061,49 (c)	1,06000
ESTX HEALTH CARE PR.EUR	788,29 (c)	1,05000
ESTX SEL.DIV.30 PR.EUR	1.958,09 (c)	1,05000
ESTX TECHNOLOGY PR.EUR	368,89 (c)	1,05000
ESTX INSURANCE PR.EUR	245,79 (c)	1,05000
ESTX TR. + LS PR.EUR	189,50 (c)	1,04000
ESTX IND.GOODS+SER.PR.EUR	661,85 (c)	1,04000
STX EU EN.15 PR.EUR	1.681,72 (c)	1,03000
ESTX BASIC RESOURC.PR.EUR	193,22 (c)	1,03000
ESTX OIL + GAS PR.EUR	313,72 (c)	1,02000
ESTX BANKS PR.EUR	146,78 (c)	1,01000
ESTX UTILITY PR.EUR	287,24 (c)	1,01000

Glossario

<http://www.moneyriskanalysis.com/it/glossario.php>

General Disclaimer

L'analisi dei dati e le informazioni contenute in questo documento sono preparate a solo scopo informativo, e non rappresentano un'offerta o sollecitazione di un'offerta a comprare o vendere quote di Fondi di Investimento o di qualsiasi altro strumento finanziario, o a sottoscrivere Contratti di Gestione di qualunque società'.

Questo documento non fornisce nessuna indicazione, consulenza o informazione necessaria a prendere alcuna decisione di investimento. La performance del passato non e' indicativa di uguali rendimenti nel futuro.

Copyright Money Risk Analysis © Riproduzione riservata