

DAILY  
08.01.2015

## Il punto

Il minute della Fed uscito ieri, la dice lunga su chi abbia salvato i connotati in passato ai paesi periferici europei.

L'azione restrittiva dei prossimi 12 mesi della banca centrale americana ha infatti una premessa molto importante, ossia che la Bce dia vita al famoso QE, altrimenti sarà necessario agire diversamente, magari facendo un QE 4 o 5.....ormai ho perso il conto.

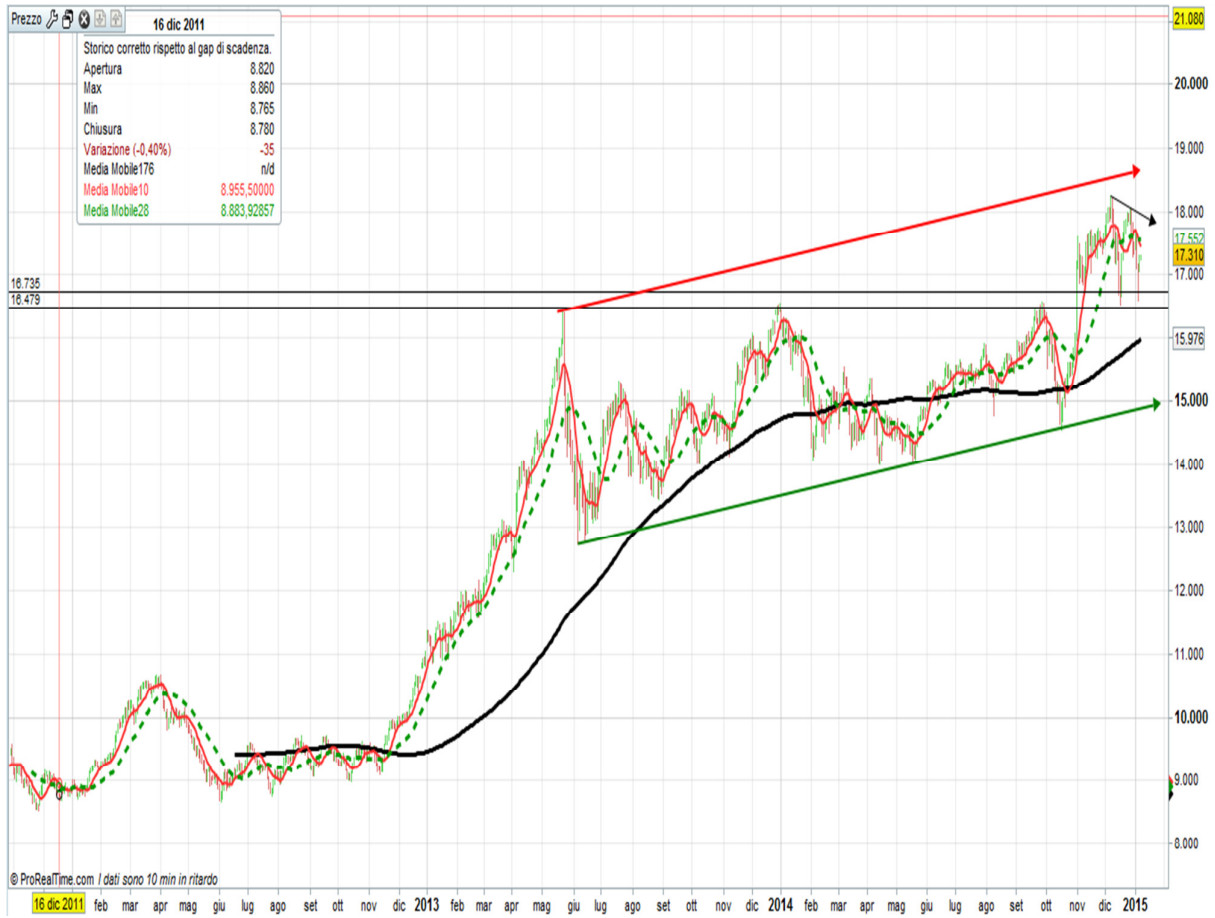
Questa situazione pertanto sta schiacciando allo zero i rendimenti dei paesi emersi, rendendo sempre meno fondata la logica di investire in Titoli di Stato di dette aree.

Contestualmente, sulla parte emergente (quella sana si intende), assistiamo a rendimenti alquanto appetibili, supportati da bilance commerciali attive, crescita e rapporto debiti/Pil che possiamo solo sognare qua in Europa. Nel frattempo, sempre in queste aree, le paure del venir meno degli aiuti Fed, ha letteralmente ripulito il mercato dalla speculazione sconsiderata e meno fedele.

Devo quindi meravigliarmi se in questi giorni i bond emergenti sembrano partiti con il piede giusto? A mio modesto parere siamo solo agli inizi.

Per quanto riguarda i mercati azionari, oggi assistiamo ad un miglioramento del quadro tecnico, passato da riflessivo a neutrale.

## INDICE NIKKEI



Piuttosto chiaro l'andamento della borsa di Tokyo. Il quadro di fondo è compreso all'interno di un perfetto canale che vede le sue estremità fra 18700 e 15000. Nel breve la resistenza più importante è posta a 17900, mentre il supporto a 16480. Gli indicatori sembrano reagire dalla zona neutra.

# ANALISI QUANTITATIVA

## LEGENDA

Sopra 1,03	BUY
Tra 1 e 1,03	NEUTRAL BUY
Tra 0,97 e 1	NEUTRAL SELL
Sotto 0,97	SELL

## SETTORI

ESTX TR. + LS PR.EUR	170,40 (c)	1,02000
ESTX MEDIA PR.EUR	213,67 (c)	1,01000
ESTX TECHNOLOGY PR.EUR	324,09 (c)	1,01000
ESTX HEALTH CARE PR.EUR	680,73 (c)	1
ESTX REAL EST.PR.EUR	201,36 (c)	1
ESTX INSURANCE PR.EUR	219,30 (c)	1
ESTX AUTOM.+PARTS PR.EUR	463,70 (c)	0,99000
ESTX TELECOMMUNICA.PR.EUR	319,84 (c)	0,99000
ESTX FOOD+BEVERAGE PR.EUR	490,57 (c)	0,99000
ESTX FIN.SERVICES PR.EUR	298,06 (c)	0,99000
ESTX IND.GOODS+SER.PR.EUR	575,62 (c)	0,98000
ESTX SEL.DIV.30 PR.EUR	1.713,82 (c)	0,98000
ESTX UTILITY PR.EUR	266,50 (c)	0,98000
ESTX CONSTR.+MATER.PR.EUR	294,62 (c)	0,98000
ESTX CHEMICAL PR.EUR	899,22 (c)	0,98000
ESTX BASIC RESOURC.PR.EUR	168,26 (c)	0,96000
ESTX BANKS PR.EUR	127,25 (c)	0,96000
STX EU EN.15 PR.EUR	1.569,36 (c)	0,93000
ESTX OIL + GAS PR.EUR	270,29 (c)	0,92000

Settore media e Tech sembrano convincere, mentre segnali di forza arrivano da Food e Real Estate.

## Glossario

---

<http://www.moneyriskanalysis.com/it/glossario.php>

## General Disclaimer

---

L'analisi dei dati e le informazioni contenute in questo documento sono preparate a solo scopo informativo, e non rappresentano un'offerta o sollecitazione di un'offerta a comprare o vendere quote di Fondi di Investimento o di qualsiasi altro strumento finanziario, o a sottoscrivere Contratti di Gestione di qualunque società'.

Questo documento non fornisce nessuna indicazione, consulenza o informazione necessaria a prendere alcuna decisione di investimento. La performance del passato non e' indicativa di uguali rendimenti nel futuro.

Copyright Money Risk Analysis © Riproduzione riservata