

DAILY REPORT 27 maggio 2014

I DATI PIU' IMPORTANTI DELLA GIORNATA

Ora	Val.	Impatto	Evento	Attuale	Previsto	Precedente
Martedì, Maggio 27						
Tutto il Giorno		Festa	Indonesia - ISRA MIRAJ			
07:45	CHF	▼▼▼	PIL svizzero (Trimestrale)		0,6%	0,2%
07:45	CHF	▼▼▼	PIL svizzero (Annuale)		1,9%	1,7%
09:15	CHF	▼▼▼	Livello di occupazione		4,210M	4,190M
10:30	GBP	▼▼▼	Approvazioni delibere di mutuo BBA		45,2K	45,9K
14:30	USD	▼▼▼	Ordinativi di beni durevoli (Mensile)		0,3%	2,1% ●
14:30	USD	▼▼▼	Ordinativi di beni durevoli (Mensile)		-0,5%	2,5% ●
15:00	USD	▼▼▼	Indice HPI S&P/CS Composite-21 (Annuale)		11,8%	12,9%
15:30	EUR	▼▼▼	Conferenza del Presidente SNB Hildebrand			
16:00	USD	▼▼▼	Fiducia dei consumatori		83,0	82,3

Vince Renzi con un risultato bulgaro e l'indice FTSEMIB vola. A Piazza Affari si è scatenata la corsa agli acquisti a dimostrazione di come l'esito finale fosse tutt'altro che scontato.

Draghi apre le porte a segnali di QE, attraverso acquisti Mbs, che dovrebbero agevolare maggiormente il credito.

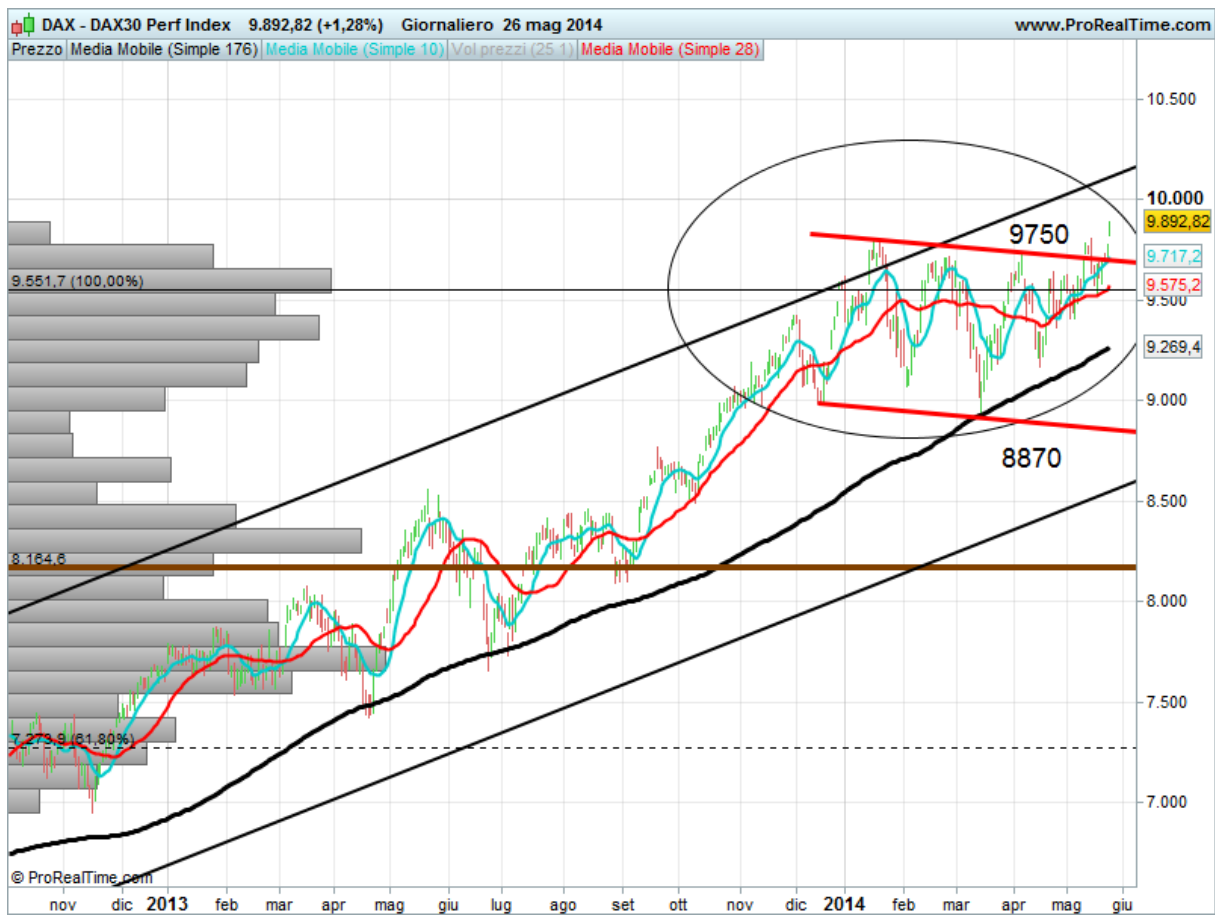
A livello europeo il voto presenta una forte eterogeneità, con la Francia che sembra avviarsi verso una posizione sempre meno accondiscendente con la Germania. Ciò non significa che questo atteggiamento sia ostile ai mercati, in quanto aprirebbe la strada ad un maggior sviluppo e ad un minor rigore. Interessante il discorso di Hollande sulla necessità di affrontare cambiamenti importanti per l'Europa.

Il grafico del Dax mostra in tutta la sua interezza l'importanza del segnale in atto. Ieri è stato definitivamente perforato al rialzo il range discendente degli ultimi mesi, con tanto di nuovo massimo storico.

Inoltre, il mercato si sta muovendo da tempo con bassa direzionalità. Non sottovalutare quindi il risveglio. Del resto le opportunità di investimento sul fronte bond sono pari a zero e la liquidità non dà segni di rientro.

Tuttavia occorre valutare il fatto che i principali mercati erano chiusi a partire da Londra e New York. Sarà pertanto doveroso assistere a delle conferme visto il maggior numero di investitori presenti quest'oggi.

GRAFICO DAX



TITOLI LONG ITALIA

UNIPOLSAI	2,430 (c)
ENI	18,95 (c)
PARMALAT	2,500 (c)

ETF LONG

ISHARES EM MKT LOCAL GOVT BOND UCITS ET	63,32 (c)
SPDR BARCL EM MKTS LOCAL BOND UCITS ETF	68,95 (c)
AMUNDI GLOB EM BOND MARK IBX UCITS ETF	86,90 (c)
ETFS NICKEL	15,495 (c)
LYXOR UCITS ETF MSCI INDIA	11,650 (c)
ETFS SOYBEANS	21,740 (c)
ETFS BRENT 1MTH OIL SECURITIES	52,31 (c)
ETFS WTI CRUDE OIL	19,555 (c)
LYXOR UCITS ETF COMMODITIES CRB EX-ENER	18,705 (c)
ISHARES MSCI KOREA UCITS ETF (INC)	30,365 (c)
ISHARES MSCI EMERG MKTS UCITS ETF (INC)	29,650 (c)
ETFS GASOLINE	40,025 (c)

TRADING SYSTEM: come vi ho già accennato da alcuni giorni è attivo il trading system sul Dax e Bund in tempo reale, che potete consultare nella home page riservata.

I segnali avvengono (nel momento in cui si manifestano) alla chiusura dell'ora e puntualmente aggiornati.

Sia per il Bund che per il Dax esistono due sistemi complementari System 1 (lento) e System 2 (veloce). Il primo serve a leggere la tendenza di fondo. Il secondo a leggere la parte più esplosiva del movimento.

Siete tutti invitati a fare domande, qualora abbiate difficoltà ad interpretare il tutto.

La performance del passato non è indicativa di uguali rendimenti nel futuro. Questo report non rappresenta una sollecitazione a comprare quote di Fondi di Investimento o di qualsiasi altro strumento finanziario, né un servizio di consulenza, ma solo un servizio di elaborazione ed analisi di dati storici di strumenti finanziari.

Copyright Money Risk Analysis © Riproduzione riservata