

DAILY REPORT 8 maggio 2014

I DATI PIU' IMPORTANTI DELLA GIORNATA

Ora	Val.	Impatto	Evento	Attuale	Previsto	Precedente
Giovedì, Maggio 8						
03:30	AUD	▼▼▼	Variazione livello di occupazione		6,8K	18,1K
04:00	CNY	▼▼▼	Bilancia commerciale Cina		13,90B	7,71B
13:00	GBP	▼▼▼	Annuncio del tasso d'interesse	0,50%	0,50%	0,50%
13:45	EUR	▼▼▼	Annuncio del tasso d'interesse	0,25%	0,25%	0,25%
14:30	EUR	▼▼▼	Conferenza Stampa BCE			

Oggi sarà una giornata ricca di avvenimenti, ma soprattutto centrata sul discorso di Mario Draghi alle ore 14,30. La riunione non dovrebbe fornire particolari novità, visto che i dati, salvo qualche rallentamento in Germania da non sottovalutare, sembrano andare nella direzione prevista da Draghi.

Ieri la Yellen ha usato un tono molto morbido nei confronti dei mercati, sostenendo che non ci sono bolle e che l'economia è stata solamente penalizzata dal maltempo. Inoltre ha garantito che i tassi rimarranno bassi anche dopo il termine degli aiuti.

I mercati sono apparsi piuttosto nervosi e privi di una direzione, confermando lo stato di indecisione descritto nei precedenti commenti.

La situazione più pesante va registrata a Tokyo, con il Nikkei che si avvicina alla soglia dei 14000 punti perdendo quasi 3 punti percentuali. Nonostante gli aiuti massicci, quindi assistiamo ad un mercato che ormai presenta una debolezza cronica nei confronti delle principali piazze.

In Europa invece si è proceduto ad un riassetto dei portafogli, con i periferici venduti (in particolare Portogallo e Italia) e area core comprata.

Fra i titoli più penalizzati spiccano Fiat con -11,69% e Finmeccanica -7,49%. Perde forza il settore bancario, mentre rimangono sostenute Snam, Enel, Saipem e Telecom. Complessivamente il FTSEMIB scende sotto il primo supporto di 21300 (px 20800), perdendo forza contro l'indice Eurostoxx, ma la direzionalità è talmente bassa, che eventuali ritorni di fiamma sono all'ordine del giorno.

Segnali interessanti arrivano su titoli quali Nestlé e Marine Harvest ben presenti nei portafogli. Il mercato sembra infatti in questi giorni iniziare a rifugiarsi su quei titoli dal valore più certo rispetto ad altri che quotano multipli poco attraenti.

Sotto i grafici di MHG e NESN

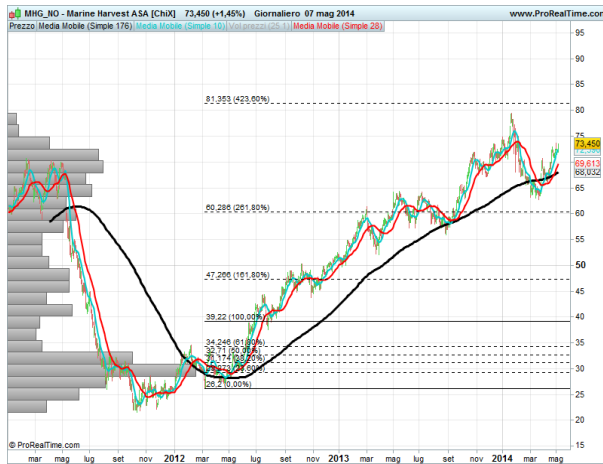


GRAFICO MARINE HARVEST (MHG-NO)

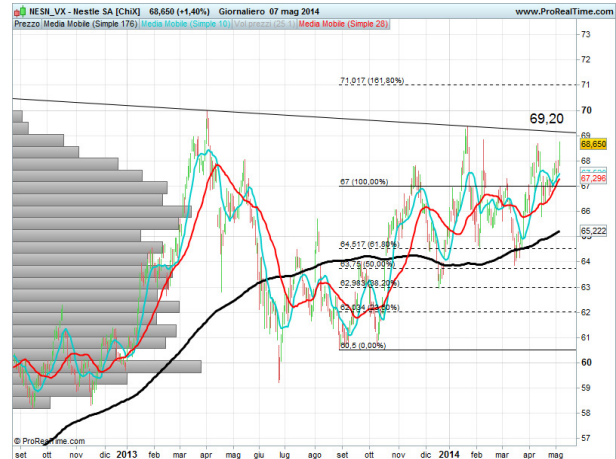
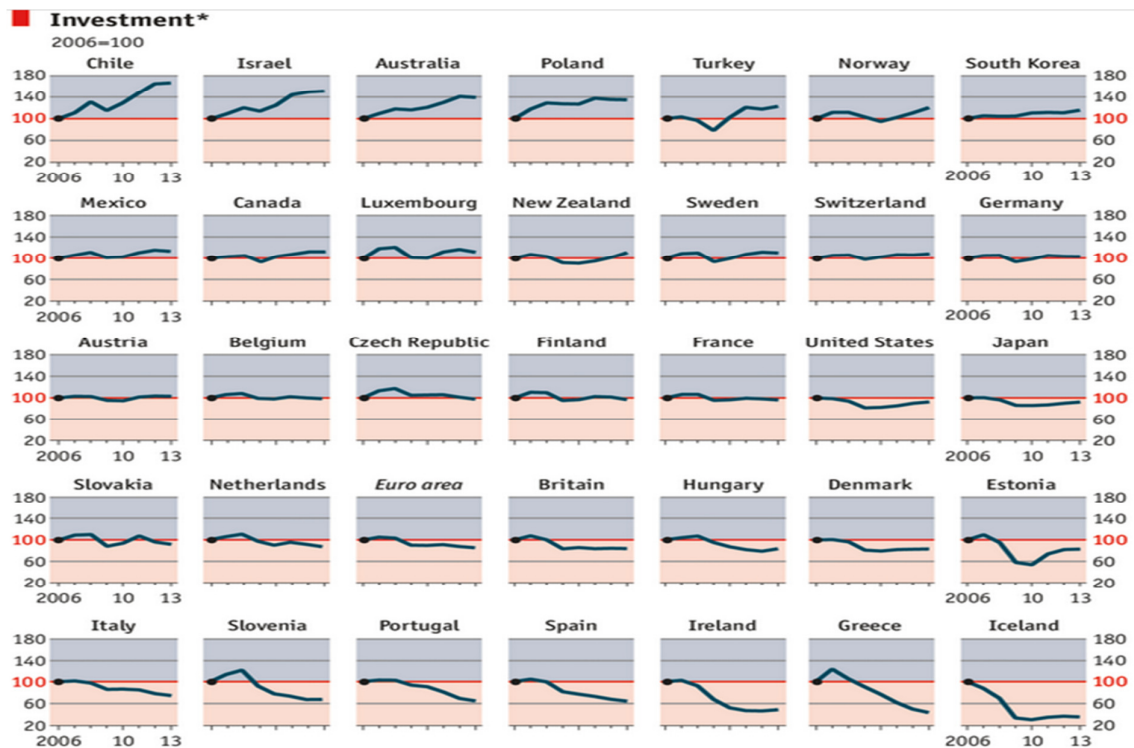


GRAFICO NESTLE (NESN-CH)

Delude ancora una volta l'oro, che ritorna sotto l'area dei 1300 punti. Si conferma quindi un trading range ancora incerto. Nonostante il tono amichevole delle banche centrali.

Per quanto riguarda l'indice Dax non si registrano novità. Il TS daily si mantiene in posizione Long, mentre nel breve vi è la massima congestione supportato da un certo nervosismo. Resistenza Dax future 9610.

Quest'oggi voglio porre alla vostra attenzione il seguente grafico, che descrive il livello degli investimenti delle imprese paese per paese dal 2006 ad oggi. Buona lettura.



La performance del passato non è indicativa di uguali rendimenti nel futuro. Questo report non rappresenta una sollecitazione a comprare quote di Fondi di Investimento o di qualsiasi altro strumento finanziario, né un servizio di consulenza, ma solo un servizio di elaborazione ed analisi di dati storici di strumenti finanziari.

Copyright Money Risk Analysis © Riproduzione riservata