

TOTAL SA (FP:PAR)



www.moneyriskanalysis.com

Sommario

ANALISI FONDAMENTALE	3
ANALISI TECNICA	7
DISCLAIMER	10

Analisi fondamentale

Total è la quinta multinazionale globale del settore oil & gas. Si occupa dei prodotti petroliferi dall'estrazione alla commercializzazione (upstream e esplorazione, raffinamento e lavorazione, commercializzazione), oltre ad essere un produttore chimico di rilevanza mondiale. E' diversificata a livello mondiale avendo un business distribuito su più di 50 paesi a livello di esplorazione ed estrazione e su 150 considerando tutti i suoi business.

Total è una Energy company, nel senso che si occupa di tutta la filiera e si sta muovendo anche in settori energetici non propriamente correlati al petrolio (es, fotovoltaico).

SITUAZIONE FINANZIARIA - Punti di **forza** e **debolezza**.

CAPITALIZZAZIONE: 108.42 mld di Euro.

P/E: 12.29

PREZZO CASH FLOW: 5.89

DIVIDENDO: 5,26% / PAYOUT RATIO 47,49%

MARGINE LORDO: 29.44% - MARGINE NETTO 5,05%

RAPPORTO DEBITO/PATRIMONIO NETTO: 0,307

QUICK RATIO: 1,01

BETA: 0,754

Fatturato

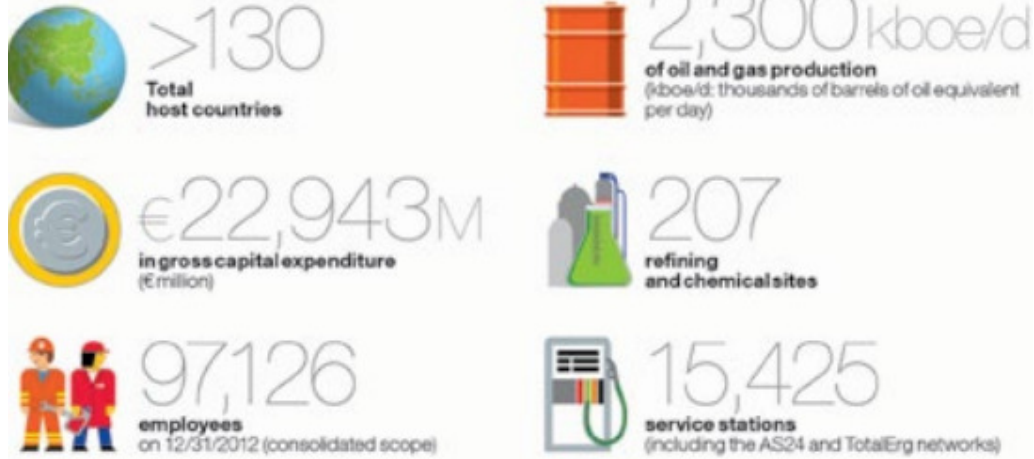
USD \$ in millions, translated from EUR €

	12 months ended	Dec 31, 2012	Dec 31, 2011	Dec 31, 2010
 Upstream		29,197	28,816	24,583
 Refining & Chemicals		120,144	100,086	86,460
 Marketing & Services		114,206	110,697	100,292
 Corporate		247	14	9
 Non-Group sales		263,794	239,612	211,344

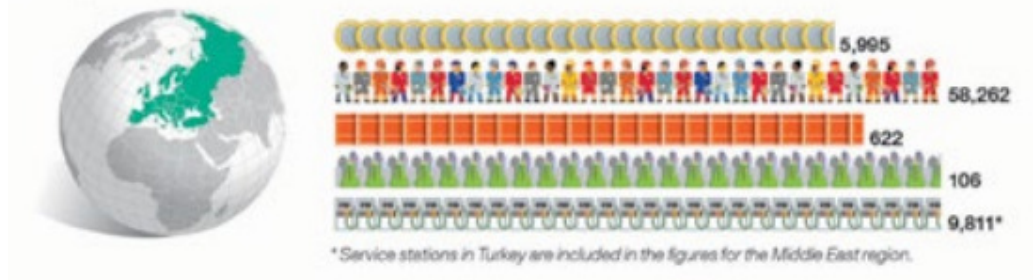
Source: Total S.A. Annual Reports

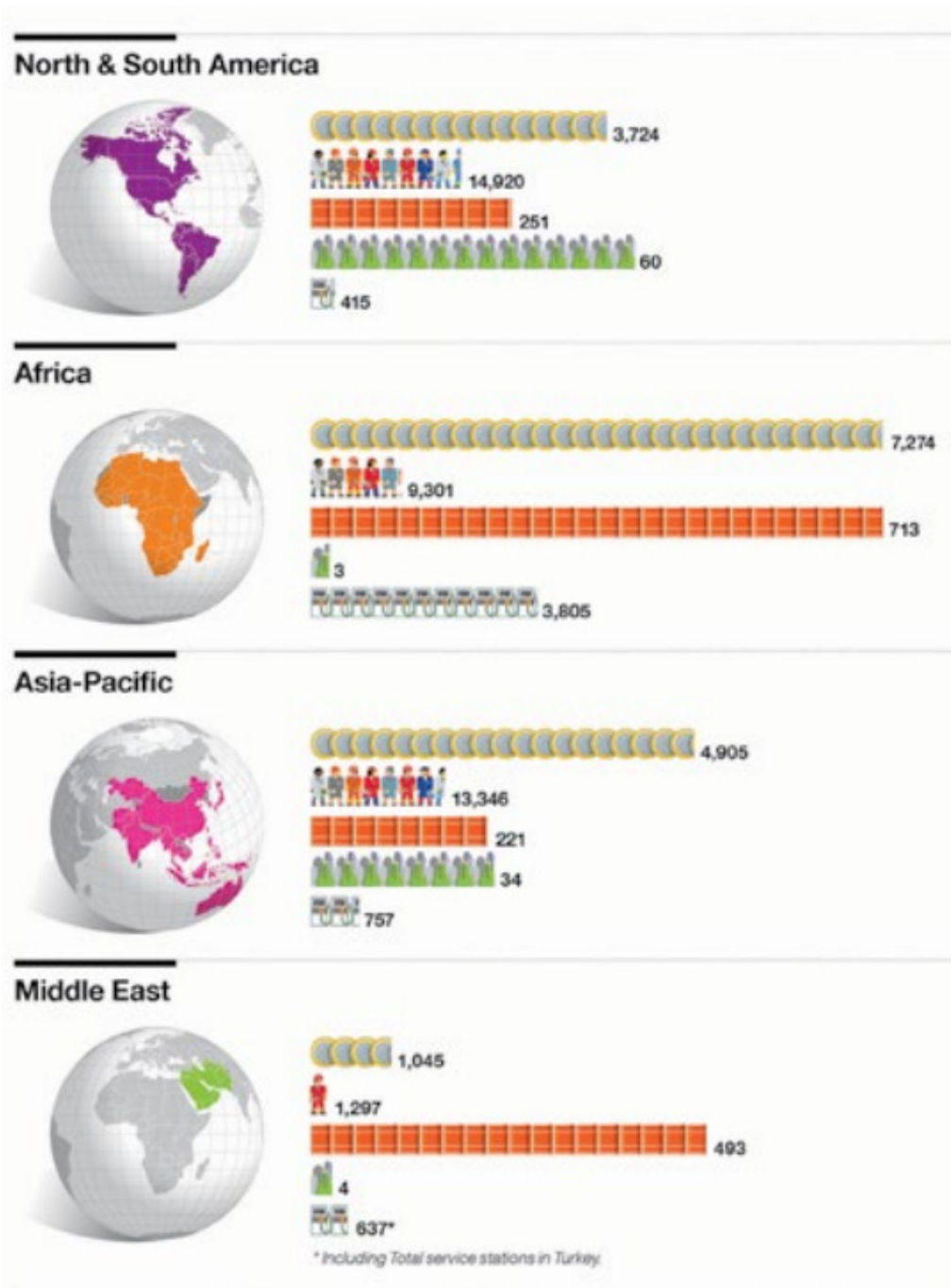
Qui sotto viene riportata la composizione delle attività di total divise poi per area geografica:

Key Figures



Europe-CIS





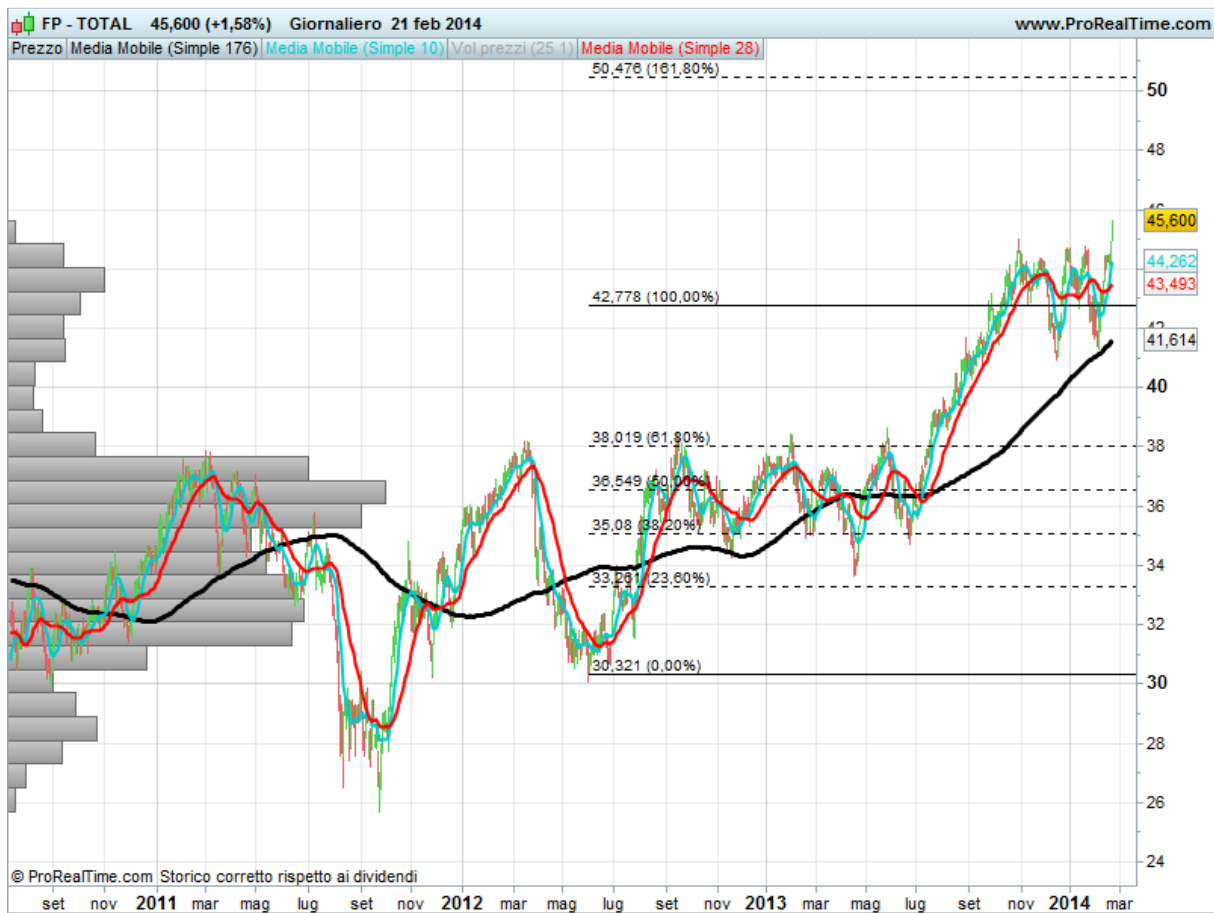
E' veramente affascinante la diversificazione geografica, praticamente Total ha attività ovunque.

ANALISI TECNICA

Segnaliamo TOTAL perché in questo momento si sta avvicinando agli all time highs.

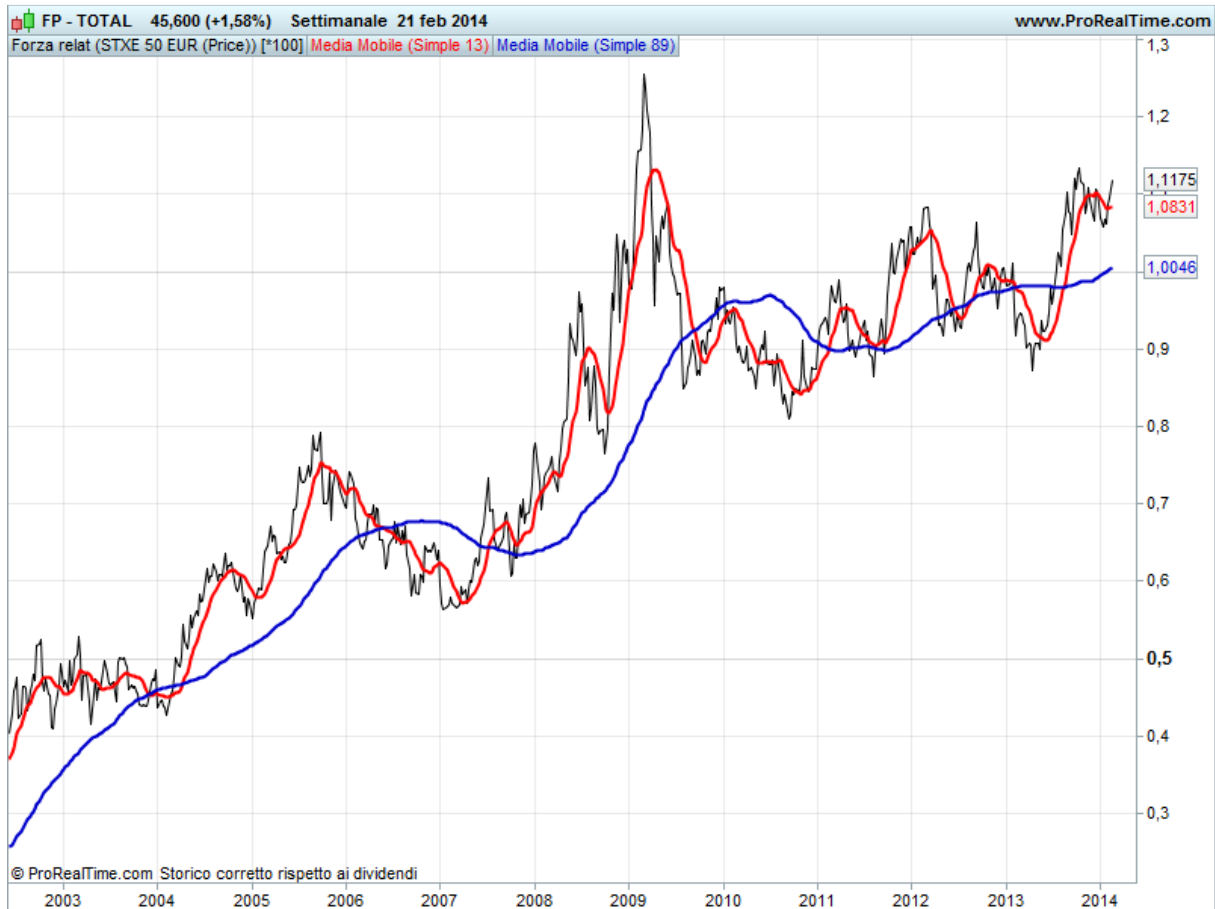


Grafico Daily



Sul grafico giornaliero possiamo osservare come dopo un lungo range durato qualche mese, in prossimità dell'obiettivo di 43 euro, il titolo abbia superato di lancio la resistenza posta tra 44,7 e 45 euro. Il prossimo obiettivo è situato a 50 euro con resistenza intermedia a 46,40 sul quale è situato il massimo storico.

FORZA VS EUROSTOXX SETTIMANALE



Ancora più interessante se osserviamo la forza comparativa con l'indice Eurostoxx. Dopo una fase di stallo il titolo sembra aver ripreso slancio positivo.

Disclaimer

L'analisi dei dati e le informazioni contenute in questo documento sono preparate a solo scopo informativo, e non rappresentano un'offerta o sollecitazione di un'offerta a comprare o vendere quote di Fondi di Investimento o di qualsiasi altro strumento finanziario, o a sottoscrivere Contratti di Gestione di qualunque società'. Questo documento non fornisce nessuna indicazione, consulenza o informazione necessaria a prendere alcuna decisione di investimento. La performance del passato non è indicativa di uguali rendimenti nel futuro.

La performance del passato non è indicativa di uguali rendimenti nel futuro. Questo report non rappresenta una sollecitazione a comprare quote di Fondi di Investimento o di qualsiasi altro strumento finanziario, né un servizio di consulenza, ma solo un servizio di elaborazione ed analisi di dati storici di strumenti finanziari.

Copyright Money Risk Analysis © Riproduzione riservata